

Chariots électriques à contrepoids CESAB

La gamme CESAB B



CESAB B200II

CHARIOT A 3 ROUES DE 24 VOLTS



Conception compacte idéale pour les espaces restreints

CAPACITÉ DE CHARGE DE 1,0 À 1,5 TONNE VITESSE DE DÉPLACEMENT JUSQU'À 12,5 KM/H
CAPACITÉ DE LA BATTERIE JUSQU'À 875 AH
P. 2-5

CESAB B3 B4

48-VOLT A 3 & 4 ROUES



Chariot polyvalent pour utilisation légère ou intense

CAPACITÉ DE CHARGE DE 1,5 À 2,0 TONNES VITESSE DE DÉPLACEMENT JUSQU'À 20 KM/H
CAPACITÉ DE LA BATTERIE JUSQU'À 750 AH
P. 6-13

CESAB B3 B4 Lithium-ion

48-VOLT A 3 & 4 ROUES



Chariot avec batterie lithium-ion intégrée offrant une ergonomie de pointe

CAPACITÉ DE CHARGE DE 1,6 À 2,0 TONNES VITESSE DE DÉPLACEMENT JUSQU'À 20 KM/H
CAPACITÉ DE LA BATTERIE JUSQU'À 420 AH
P. 14-17

CESAB B600II

CHARIOT À 4 ROUES DE 80 VOLTS



CESAB B6

CHARIOT ÉLÉVATEUR 4 ROUES = 80 V



CESAB B800II

CHARIOT 4 ROUES 80 VOLTS DE GRANDE CAPACITÉ



Conception robuste et durable pour les environnements les plus difficiles, à l'intérieur comme à l'extérieur

CAPACITÉ DE CHARGE DE 2,0 À 3,5 TONNES VITESSE DE DÉPLACEMENT JUSQU'À 20 KM/H
CAPACITÉ DE LA BATTERIE JUSQU'À 775 AH
P. 18-21

Une structure robuste conçue pour assurer la manutention sécurisée et efficace de charges lourdes ou de plusieurs palettes simultanément.

CAPACITÉ DE CHARGE DE 3,5 À 5,0 TONNES VITESSE DE DÉPLACEMENT JUSQU'À 20 KM/H
CAPACITÉ DE LA BATTERIE JUSQU'À 775 AH
P. 22-25

Chariot robuste et performant, parfait pour les opérations lourdes

CAPACITÉ DE CHARGE DE 6,0 À 8,0 TONNES VITESSE DE DÉPLACEMENT JUSQU'À 20 KM/H
CAPACITÉ DE LA BATTERIE JUSQU'À 1240 AH
P. 26-29



CESAB

B200II

Les modèles B200II sont des chariots compacts à trois roues conçus pour des opérations simples et directes. Ces chariots sont manœuvrables dans les zones les plus étroites et idéaux pour le gerbage dans les allées étroites. Compacts mais polyvalents, ces chariots faciles à conduire dans les usines, les entrepôts et les magasins, où leur taille et leur flexibilité les rendent parfaitement adaptés à une grande variété d'opérations de manutention.

CARACTÉRISTIQUES TECHNIQUES

Capacité de charge: 1,0, 1,25, 1,5 t à 500 mm de centre de charge

Hauteur de levage maximale: 6,5 m

Vitesse de déplacement maximale: 12,5 km/h

Capacité maximale de la batterie: 875 Ah

Options disponibles:   

isd
intelligent stability design





Excellente visibilité à travers le mât avec un tableau de bord bas y compris écran intégré contenant des informations et des fonctions essentielles pour le conducteur.



Malgré la compacité du chariot, l'opérateur bénéficie d'un poste de conduite confortable, avec suffisamment d'espace pour les jambes et un accès facile aux commandes pour des opérations efficaces.



Chariot compact à 3 roues, facile à conduire dans les endroits confinés et les allées étroites.



Disponible avec des packs d'énergie intelligents basés sur la technologie CESAB. des solutions de batteries lithium-ion et des chargeurs à haut rendement énergétique.

● standard ○ option

Manutention des charges

	Sécurité	Robustesse	Performance	Exploitabilité	B210II	B213II	B215II
Mât à large visibilité (V)	●				●	●	●
Mât à 2 étages levé libre (double cylindre) (FW) - IMD					○	○	○
Mât à trois étages (FSW) levé libre (double cylindre) - IMD					○	○	○
Mât à 2 étages (FV), levé libre (vérin central)					○	○	○
Mât à 3 étages (FSV) levé libre (vérin central)					○	○	○
Vérin de levage entièrement rempli d'huile		●			○	○	○
Amortisseur de choc à la descente			●		●	●	●
Déplacement latéral intégré					○	○	○

Voyants et indicateurs

	Sécurité	Robustesse	Performance	Exploitabilité	B210II	B213II	B215II
Phares LED	●				○	○	○
Feux combinés avant à LED					○	○	○
Feux combinés arrière à LED					○	○	○
Feu de travail arrière LED/double feu de travail arrière					○	○	○
Voyant LED bleu (avant/arrière)					○	○	○
Feu clignotant					○	○	○
Buzzer de recul					○	○	○

Châssis

	Sécurité	Robustesse	Performance	Exploitabilité	B210II	B213II	B215II
Bas – grande marche (des deux côtés) + grande poignée	●	●			●	●	●
Direction assistée entièrement hydraulique, y compris chronisation de la direction					●	●	●
Écran numérique multifonction (indicateur de roue)	●				●	●	●
Colonne de direction réglable					●	●	●
Rétroviseur (côté droit et gauche)					○	○	○
Rétroviseur panoramique					○	○	○
Siège en tissu (Grammer MSG20)					○	○	○
Siège en PVC (Grammer MSG20)					●	●	●
Siège ORS entièrement réglable					○	○	○
Siège ORS en tissu entièrement réglable		●			○	○	○
Levier de changement de vitesse gauche					○	○	○
Disposition des pédales type voiture					●	●	●
Pédale D2					○	○	○
Leviers côté conducteur avec commutateur de direction					●	●	●
Minileviers hydrauliques montés sur le siège, y compris commutateur de mise à niveau des fourches					○	○	○
Leviers multifonctions montés sur le siège, y compris commutateur de mise à niveau de la fourche					○	○	○

● standard ○ option

Châssis

	Sécurité	Robustesse	Performance	Exploitabilité	B210II	B213II	B215II
Panneau supérieur en plastique	●				○	○	○
Pare-brise et toit avant					○	○	○
Cabine sans portes					○	○	○
Cabine en toile					○	○	○
Indicateur d'inclinaison du mât					●	●	●
Réduction de la vitesse maximale et de l'accélération avec charge soulevée					○	○	○
Système d'entrée par code pin			●		○	○	○
Capteur de chocs		●			○	○	○
Classeur de format A4					○	○	○
Alimentation 12V (adaptateur allume-cigare)					○	○	○

Les dispositifs de sécurité

	Sécurité	Robustesse	Performance	Exploitabilité	B210II	B213II	B215II
CESAB ISD (Intelligent Stability Design)	●	●	●	●	●	●	●
Système de détection de la présence de l'opérateur (OPS)					●	●	●
Bouton d'urgence					●	●	●
Réglage de la vitesse lente (tortue)					●	●	●

Pneu

	Sécurité	Robustesse	Performance	Exploitabilité	B210II	B213II	B215II
Pneumatiques pleins souples			●		●	●	●
Pneumatiques pleins souples non marquant					○	○	○

Caractéristiques de maintenance

	Sécurité	Robustesse	Performance	Exploitabilité	B210II	B213II	B215II
Châssis extérieur robuste et accès facile pour l'entretien		●			●	●	●
Compteur d'heures de maintenance					●	●	●

Fonctions de gestion de la batterie

	Sécurité	Robustesse	Performance	Exploitabilité	B210II	B213II	B215II
Extraction de la batterie			●		●	●	●

Applications spéciales

	Sécurité	Robustesse	Performance	Exploitabilité	B210II	B213II	B215II
Spécification pour entrepôt frigorifique (-25°C)		●			○	○	○
Protecteur bas (1980 mm)			●		○	○	○

Compact et facile à conduire

Le chariot électrique à contrepoids CESAB B200II est une machine extrêmement compacte à châssis à trois roues, conçue pour des opérations simples et directes. Il est facile à conduire dans les espaces confinés et les allées étroites.

Confort du conducteur

Malgré la compacité du chariot, l'opérateur bénéficie d'une position de conduite confortable grâce au tableau de bord bas redessiné, qui non seulement libère la visibilité vers l'avant, mais inclut également des informations essentielles au conducteur pour un fonctionnement précis.

Packs d'énergie intelligents

Les chariots CESAB B200II sont disponibles avec différents packs pour répondre aux exigences de nos clients. Ces packs sont basés sur les batteries lithium-ion de CESAB économes en énergie et permettent de réaliser des économies et des réductions de CO2.

ISD – Conception de stabilité intelligente

Tous les chariots B200II sont équipés en série de l'ISD exclusive de CESAB qui assure une excellente stabilité du chariot tout en protégeant l'opérateur et la charge lors de la conduite, des virages et du levage. L'ISD est une technologie de pointe qui renforce la sécurité et améliore la productivité.

IMD – Conception de mât intelligent

Tous les chariots électriques B200II sont disponibles avec la technologie unique CESAB Intelligent Mast Design, qui offre un niveau de visibilité inégalé dans l'industrie grâce à l'utilisation de deux vérins de levage libres déportés. En outre, tous les flexibles, tuyaux et câbles sont intégrés dans les montants.



CESAB

B3 - 3 ROUES

La maniabilité est un élément clef de la conception du chariot électrique à contrepoids à 3 roues B3. Il offre une agilité exceptionnelle dans les allées étroites, ce qui garantit un fonctionnement en douceur. Qu'il s'agisse de naviguer dans des rayonnages à palettes étroits à l'intérieur ou d'effectuer des tâches dans la cour ou sur le quai de chargement, le B3 offre une polyvalence sans faille tout en offrant aux caristes un maximum de confort. La gamme standard CESAB B3 est disponible avec une batterie plomb-acide conventionnelle (LAB) ou une batterie lithium-ion (LIB), ce qui permet des opérations à faible consommation d'énergie.

CARACTÉRISTIQUES TECHNIQUES

Capacité de charge: 1,5, 1,6, 1,8, 2,0 t @ 500 mm centre de charge

Hauteur de levage maximale: 7,5 m

Vitesse de déplacement maximale: 16 km/h

Choix de la solution énergétique: Plomb-acide (jusqu'à 750 Ah), Lithium-ion (jusqu'à 630 Ah)

Options disponibles:   

isd
intelligent stability design





Le modèle conventionnel peut être équipé d'une batterie lithium-ion. Un accès facile à la prise de la batterie sur la porte latérale permet de charger la batterie facilement, rapidement et en toute sécurité.



Les feux de combinaison avant à LED améliorent la sécurité sur le lieu de travail et permettent de travailler efficacement dans des zones non éclairées et/ou la nuit.



Différentes dispositions de pédales sont disponibles pour s'adapter aux préférences des conducteurs. Les doubles pédales d'accélération permettent au conducteur de changer de direction avec les pieds.



Le confort du conducteur est amélioré grâce à la nouvelle colonne de direction inclinable et télescopique, qui améliore l'espace pour le conducteur.

● standard ○ option

Manutention des charges

	Sécurité	Robustesse	Performance	Exploitabilité	B3-15	B3-16	B3-16L	B3-18	B3-18L	B3-20
Mât à large visibilité (V)					●	●	●	●	●	●
Mât à 2 étages entièrement libre (double vérins) (FW) – IMD					○	○	○	○	○	○
Mât à trois étages (FSW) entièrement libre (double vérins) - IMD					○	○	○	○	○	○
Mât à 2 étages (FV), entièrement libre (vérin central)					○	○	○	○	○	○
Mât à 3 étages (FSV) entièrement libre (vérin central)					○	○	○	○	○	○
Vérin de levage entièrement rempli d'huile		●			○	○	○	○	○	○
Amortisseur de choc à la descente		●			●	●	●	●	●	●
Fourches hydrauliques amorties					○	○	○	○	○	○
Accumulateur hydraulique (pleine charge)					○	○	○	○	○	○
Déplacement latéral intégré					○	○	○	○	○	○
Positionneur de fourches					○	○	○	○	○	○
Raccords rapides					○	○	○	○	○	○

Voyants et indicateurs

	Sécurité	Robustesse	Performance	Exploitabilité	B3-15	B3-16	B3-16L	B3-18	B3-18L	B3-20
Feux combinés avant à LED		●			○	○	○	○	○	○
Feux combinés arrière à LED		●			○	○	○	○	○	○
Phares LED					○	○	○	○	○	○
Feu arrière/double feu de travail à LED					○	○	○	○	○	○
Feu d'avertissement arrière à LED bleues					○	○	○	○	○	○
Feu jaune (clignotant, rotatif)					○	○	○	○	○	○
Buzzer de secours					○	○	○	○	○	○
Klaxon dans l'accoudeur					●	●	●	●	●	●

Châssis

	Sécurité	Robustesse	Performance	Exploitabilité	B3-15	B3-16	B3-16L	B3-18	B3-18L	B3-20
Marche basse et large sur le côté gauche + grande poignée		●			●	●	●	●	●	●
Direction assistée électrique inc. Synchroniseur de direction					●	●	●	●	●	●
Écran multifonction numérique avec indicateur de roue					●	●	●	●	●	●
Écran tactile multifonctions		●			○	○	○	○	○	○
Indicateur d'inclinaison du mât					○	○	○	○	○	○
Indicateur de poids de la charge					●	●	●	●	●	●
Colonne de direction inclinable et réglable					●	●	●	●	●	●
Freins à bain d'huile		●			●	●	●	●	●	●
Rétroviseur gauche et droit					○	○	○	○	○	○
Rétroviseur intérieur plat/panoramique					○	○	○	○	○	○
Minivier hydrauliques montés sur le siège, y compris Commutateur de mise à niveau des fourches					●	●	●	●	●	●
Levier multifonctions monté sur le siège, y compris l'interrupteur de mise à niveau de la fourche.					○	○	○	○	○	○
Commutateur de mise à niveau des fourches					○	○	○	○	○	○
Joystick multifonction					○	○	○	○	○	○
Disposition des pédales type voiture avec une pédale de frein large					●	●	●	●	●	●
Pédale D2					○	○	○	○	○	○
Colonne de direction télescopique réglable					●	●	●	●	●	●
Compartiment conducteur flottant		●			●	●	●	●	●	●

● standard ○ option

Châssis

	Sécurité	Robustesse	Performance	Exploitabilité	B3-15	B3-16	B3-16L	B3-18	B3-18L	B3-20
Capteur d'ouverture de la porte de la batterie					○	○	○	○	○	○
Double pédale d'accélération					○	○	○	○	○	○
Siège ORS (Operator Restrain System)					●	●	●	●	●	●
Siège ORS en tissu entièrement réglable					○	○	○	○	○	○
Capteur de chocs					○	○	○	○	○	○
Sélecteur de hauteur					○	○	○	○	○	○
Système d'entrée par code pin					○	○	○	○	○	○
Frein de stationnement automatique					●	●	●	●	●	●
Chauffage					○	○	○	○	○	○
Protection des vérins d'inclinaisons					○	○	○	○	○	○
Cabine en acier					○	○	○	○	○	○
Cabine sans portes					○	○	○	○	○	○
Cabine en toile					○	○	○	○	○	○
Pare-brise avant avec essuie-glace et toit					○	○	○	○	○	○
Garde du corps					○	○	○	○	○	○
Poignée d'assistance arrière avec bouton de klaxon					○	○	○	○	○	○

Les dispositifs de sécurité

	Sécurité	Robustesse	Performance	Exploitabilité	B3-15	B3-16	B3-16L	B3-18	B3-18L	B3-20
CESAB ISD (Intelligent Stability Design)		●			○	○	○	○	○	○
Système de détection de la présence de l'opérateur (OPS)					○	○	○	○	○	○
Réduction de la vitesse maximale et de l'accélération avec charge soulevée					○	○	○	○	○	○
Bouton d'arrêt d'urgence dans l'accoudeur					●	●	●	●	●	●

Fonctions de maintenance et de gestion

	Sécurité	Robustesse	Performance	Exploitabilité	B3-15	B3-16	B3-16L	B3-18	B3-18L	B3-20
Corps extérieur robuste et accès facile pour l'entretien		●			○	○	○	○	○	○

Fonctions de gestion de la batterie

	Sécurité	Robustesse	Performance	Exploitabilité	B3-15	B3-16	B3-16L	B3-18	B3-18L	B3-20
Extraction latérale de la batterie avec fond ouvert châssis					●	●	●	●	●	●

Applications spéciales

	Sécurité	Robustesse	Performance	Exploitabilité	B3-15	B3-16	B3-16L	B3-18	B3-18L	B3-20
Modèle de chambre froide (TYPE 30S)					○	○	○	○	○	○
Modèle inoxydable					○	○	○	○	○	○
Modèle de pêcheur					○	○	○	○	○	○
Grille d'entrée dans le rack					○	○	○	○	○	○
Garde en hauteur					○	○	○	○	○	○
Gardien à faible hauteur					○	○	○	○	○	○

Des performances inégalées

Le StaminaTune de CESAB permet de réduire la consommation d'énergie et d'améliorer les performances grâce à la combinaison du moteur synchrone IPM (Aimant permanent intérieur) pour la traction et de nos contrôleurs avancés. En outre, le moteur haute performance optionnel pour le levage permet d'accroître la productivité et l'efficacité énergétique.

Confort du conducteur

Le confort de l'opérateur est essentiel pour maximiser la productivité. Le CESAB B3 est doté d'un compartiment conducteur entièrement posé sur des plots antivibratoires qui réduisent les vibrations. Les opérateurs bénéficient d'une position de conduite confortable avec un espace supplémentaire pour les jambes et les pieds, un volant moins épais et un écran tactile intuitif en option qui fournit des informations importantes d'un seul coup d'œil. En outre, la conception permet une visibilité quasi-totale à travers le toit et le mât.

Efficacité énergétique

Les chariots électriques CESAB B3 proposent différents blocs d'énergie (plomb-acide, lithium-ion et pile à combustible) pour répondre aux différents besoins. Les batteries lithium-ion de CESAB ont une durée de vie exceptionnelle et une charge rapide, ce qui élimine le besoin de changer de batterie dans les opérations à plusieurs équipes. La version haute performance est la plus économe en énergie, réduisant la consommation d'énergie jusqu'à 18 % (par rapport au modèle précédent).

ISD - Intelligent Stability Design (conception intelligente de la stabilité)

Tous les chariots électriques B3 sont équipés en série de la conception intelligente de stabilité (ISD) unique à CESAB. Il garantit une excellente stabilité du chariot élévateur en protégeant l'opérateur et la charge lors de la conduite, des virages et du levage. L'ISD est une technologie de pointe qui accroît la sécurité et améliore la productivité.

IMD - Intelligent Mast Design

Tous les chariots électriques B3 sont disponibles avec la technologie unique CESAB Intelligent Mast Design, qui offre un niveau de visibilité inégalé dans l'industrie grâce à l'utilisation de deux vérins de levage libres décalés. De plus, tous les tuyaux, flexibles et câbles sont intégrés dans les montants.



CESAB

B4 - 4 ROUES

La stabilité et la polyvalence sont des éléments clés dans la conception du chariot électrique à contrepoids 4 roues B4. Il offre des performances élevées avec des accélérations et des vitesses de levée/descente rapides, idéales sur les sols irréguliers, à l'intérieur comme à l'extérieur. Le chariot offre aux caristes des niveaux de confort avancés, un choix de solutions d'alimentation énergétiquement efficaces (batterie plomb-acide conventionnelle (LAB) ou batterie lithium-ion (LIB)), pour une faible consommation et une productivité maximale.

CARACTÉRISTIQUES TECHNIQUES

Capacité de charge: 1,6, 1,8, 2,0 t à 500 mm de centre de charge

Hauteur de levage maximale: 7,5 m

Vitesse de déplacement maximale: 20 km/h

Choix de la solution énergétique: Plomb-acide (jusqu'à 750 Ah), Lithium-ion (jusqu'à 630 Ah)

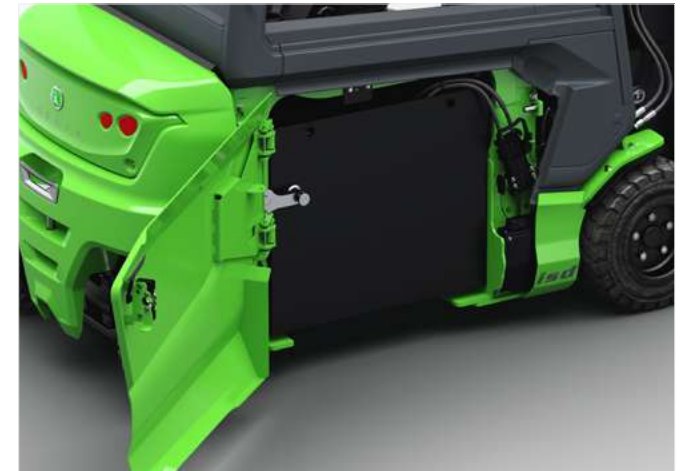
Options disponibles:   

isd
intelligent stability design





Les options d'affichage et de levier ont été conçues en pensant à l'opérateur, pour un confort et une productivité optimaux. L'écran tactile couleur est à la fois intuitif et interactif et affiche les paramètres et commandes essentiels.



Le modèle standard B4, équipé d'une batterie au plomb, est doté d'un châssis ouvert qui permet de changer et de recharger facilement et rapidement la batterie latérale.



Une cabine fermée (en option) offre un confort de travail dans toutes les conditions ou des températures plus basses.



Une vue claire sur les pointes des fourches à travers tous les mâts, un toit en verre transparent (en option) permettent des opérations de manutention sûres et efficaces tout en augmentant le confort et la productivité du conducteur.

● standard ◦ option

Manutention des charges

	Sécurité	Robustesse	Performance	Exploitabilité	B4-16	B4-16L	B4-18L	B4-20	B4-20L
Mât à large visibilité (V)	●				●	●	●	●	●
Mât à 2 étages entièrement libre (double vérins) (FW) – IMD					◦	◦	◦	◦	◦
Mât à trois étages (FSW) entièrement libre (double vérins) - IMD					◦	◦	◦	◦	◦
Mât à 2 étages (FV), entièrement libre (vérin central)					◦	◦	◦	◦	◦
Mât à 3 étages (FSV), entièrement libre (vérin central)					◦	◦	◦	◦	◦
Vérin de levage entièrement rempli d'huile		●			◦	◦	◦	◦	◦
Amortisseur de choc à la descente		●			●	●	●	●	●
Fourches hydrauliques amorties					◦	◦	◦	◦	◦
Accumulateur hydraulique (pleine charge)					◦	◦	◦	◦	◦
Déplacement latéral intégré					◦	◦	◦	◦	◦
Positionneur de fourches					◦	◦	◦	◦	◦
Raccords rapides					◦	◦	◦	◦	◦

Voyants et indicateurs

	Sécurité	Robustesse	Performance	Exploitabilité	B4-16	B4-16L	B4-18L	B4-20	B4-20L
Feux combinés avant à LED	●	●			◦	◦	◦	◦	◦
Feux combinés arrière à LED					◦	◦	◦	◦	◦
Phares LED					◦	◦	◦	◦	◦
Feu arrière/double feu de travail à LED					◦	◦	◦	◦	◦
Feu d'avertissement arrière à LED bleues					◦	◦	◦	◦	◦
Feu jaune (clignotant, rotatif)					◦	◦	◦	◦	◦
Buzzer de secours					◦	◦	◦	◦	◦
Klaxon dans l'accoudoir					●	●	●	●	●

Châssis

	Sécurité	Robustesse	Performance	Exploitabilité	B4-16	B4-16L	B4-18L	B4-20	B4-20L
Marche basse et large sur le côté gauche + grande poignée	●	●	●		●	●	●	●	●
Volant hydraulique					●	●	●	●	●
Écran multifonction numérique avec indicateur de roue					●	●	●	●	●
Écran tactile multifonctions		●	●		◦	◦	◦	◦	◦
Indicateur d'inclinaison du mât					◦	◦	◦	◦	◦
Indicateur de poids de la charge					●	●	●	●	●
Colonne de direction inclinable et réglable avec fonction mémoire					●	●	●	●	●
Freins à disque humide		●			●	●	●	●	●
Rétroviseur gauche et droit					◦	◦	◦	◦	◦
Rétroviseur intérieur plat/panoramique					◦	◦	◦	◦	◦
Miniviers hydrauliques montés sur le siège, y compris					●	●	●	●	●
Commutateur de mise à niveau des fourches					◦	◦	◦	◦	◦
Levier multifonctions monté sur le siège, y compris					◦	◦	◦	◦	◦
l'interrupteur de mise à niveau de la fourche. Commutateur de mise à niveau des fourches					◦	◦	◦	◦	◦
Joystick multifonction					◦	◦	◦	◦	◦
Pédale type voiture avec pédale de frein					●	●	●	●	●
Pédale D2					◦	◦	◦	◦	◦
Colonne de direction télescopique réglable					◦	◦	◦	◦	◦
Compartiment conducteur flottant		●			●	●	●	●	●
Capteur d'ouverture de la porte de la batterie					●	●	●	●	●
Double pédale d'accélération					◦	◦	◦	◦	◦
Siège ORS (Operator Restrain System)					●	●	●	●	●
Siège ORS en tissu entièrement réglable		●			◦	◦	◦	◦	◦
Capteur de chocs					◦	◦	◦	◦	◦
Sélecteur de hauteur					◦	◦	◦	◦	◦
Système d'entrée par code pin / lecteur de carte à puce					◦	◦	◦	◦	◦
Frein de stationnement automatique					●	●	●	●	●

● standard ◦ option

Châssis

	Sécurité	Robustesse	Performance	Exploitabilité	B4-16	B4-16L	B4-18L	B4-20	B4-20L
Chauffage		●			◦	◦	◦	◦	◦
Protection des vérins d'inclinaison					◦	◦	◦	◦	◦
Cabine en acier					◦	◦	◦	◦	◦
Cabine sans portes					◦	◦	◦	◦	◦
Cabine en toile					◦	◦	◦	◦	◦
Pare-brise avant avec essuie-glace et toit					◦	◦	◦	◦	◦
Garde corps					◦	◦	◦	◦	◦
Poignée d'assistance arrière avec bouton de klaxon		●			◦	◦	◦	◦	◦

Les dispositifs de sécurité

	Sécurité	Robustesse	Performance	Exploitabilité	B4-16	B4-16L	B4-18L	B4-20	B4-20L
CESAB ISD (Intelligent Stability Design)	●	●	●	●	●	●	●	●	●
Système de détection de la présence de l'opérateur (OPS)					●	●	●	●	●
Réduction de la vitesse maximale et de l'accélération avec charge soulevée					◦	◦	◦	◦	◦
Bouton d'arrêt d'urgence dans l'accoudoir					●	●	●	●	●

Fonctions de maintenance et de gestion

	Sécurité	Robustesse	Performance	Exploitabilité	B4-16	B4-16L	B4-18L	B4-20	B4-20L
Corps extérieur robuste et accès facile pour l'entretien		●			●	●	●	●	●

Fonctions de gestion de la batterie

	Sécurité	Robustesse	Performance	Exploitabilité	B4-16	B4-16L	B4-18L	B4-20	B4-20L
Extraction latérale de la batterie avec ouverture châssis inférieur		●			●	●	●	●	●

Applications spéciales

	Sécurité	Robustesse	Performance	Exploitabilité	B4-16	B4-16L	B4-18L	B4-20	B4-20L
Modèle de chambre froide (TYPE 30S)		●	●		◦	◦	◦	◦	◦
Modèle inoxydable		●	●		◦	◦	◦	◦	◦
Modèle de pêcheur		●	●		◦	◦	◦	◦	◦
Grille d'entrée dans le rack					◦	◦	◦	◦	◦
Protecteur aérien haut					◦	◦	◦	◦	◦
Gardiens à faible hauteur					◦	◦	◦	◦	◦

Des performances inégalées

Le StaminaTune de CESAB permet de réduire la consommation d'énergie et d'améliorer les performances grâce à la combinaison du moteur synchrone IPM (Aimant permanent intérieur) pour la traction et de nos contrôleurs avancés. En outre, le moteur haute performance optionnel pour le levage permet d'accroître la productivité et l'efficacité énergétique.

Confort du conducteur

Le confort de l'opérateur est essentiel pour maximiser la productivité. Le CESAB B4 est doté d'un compartiment conducteur posé sur des plots antivibratoires qui réduisent les vibrations. Les opérateurs bénéficient d'une position de conduite confortable avec un espace supplémentaire pour les jambes et les pieds, un volant moins épais et un écran tactile intuitif en option qui fournit des informations importantes d'un seul coup d'œil. En outre, la conception offre une visibilité ouverte à travers le toit et le mât.

Efficacité énergétique

Les chariots électriques Cesab B4 offrent différents blocs d'énergie (plomb-acide, lithium-ion et pile à combustible) pour répondre aux différents besoins des applications. Les batteries lithium-ion de Cesab offrent une durée de vie exceptionnelle et une charge d'opportunité rapide, ce qui élimine le besoin de changer de batterie dans les opérations multipostes. La version haute performance est la plus économe en énergie, réduisant la consommation d'énergie jusqu'à 18 % (par rapport au modèle précédent).

ISD - Intelligent Stability Design (conception intelligente de la stabilité)

Tous les chariots électriques B4 sont équipés en série de la conception intelligente de stabilité (ISD) de CESAB. Il garantit une excellente stabilité du chariot élévateur en protégeant l'opérateur et la charge lors de la conduite, des virages et du levage. L'ISD est une technologie avancée qui accroît la sécurité et améliore la productivité.

IMD - Intelligent Mast Design

Tous les chariots électriques B4 sont disponibles avec la technologie unique CESAB Intelligent Mast Design, qui offre un niveau de visibilité inégalé dans l'industrie grâce à l'utilisation de deux vérins de levage libres décalés. De plus, tous les flexibles, tuyaux et câbles sont intégrés dans les montants.



CESAB

B3 - B4 *Li-ION*

L'innovant B3 B4 Li-Ion avec batterie lithium-ion intégrée est disponible en 3 (1,6t et 2t) et 4 roues (2t), offrant une efficacité énergétique exceptionnelle pour les opérations en intérieur et en extérieur. Le design général et l'habitacle amélioré offrent un confort et une ergonomie de premier ordre, ainsi que des niveaux de productivité élevés. La technologie lithium-ion développée par CESAB permet une faible consommation d'énergie, minimisant ainsi les temps d'arrêt pour des opérations continues et rentables.

CARACTÉRISTIQUES TECHNIQUES

Capacité de charge: 1,6, 2,0 t à 500 mm de centre de gravité

Hauteur de levage maximale: 7,5 m

Vitesse de déplacement maximale: 20 km/h

Batteries lithium-ion disponibles en interne: 300 et 420Ah

Options disponibles:   



isd
intelligent stability design



StaminaTune de CESAB, avec son moteur IPM (aimant permanent intérieur) combiné à nos contrôleurs avancés, offre des performances accrues tout en minimisant la consommation d'énergie.



La maintenance est aisée grâce à un accès facile aux composants clés, ce qui permet de réduire les coûts d'entretien et les temps d'arrêt.



Les conducteurs de différentes tailles peuvent s'asseoir confortablement grâce à l'espace supplémentaire pour les pieds et les jambes, à la colonne de direction étroite et à la position d'assise réglable.



Le connecteur Li-ion est facilement accessible à l'arrière du chariot, intégré dans le contre poids, ce qui permet une recharge rapide, optimisant ainsi le temps d'utilisation.

● standard ◦ option

Manutention des charges

	Sécurité	Robustesse	Performance	Exploitabilité	B3-16-Li	B3-20-Li	B4-20L-Li
Mât à large visibilité (V)	●				●	●	●
Mât à 2 étages entièrement libre (double vérins) (FW) - IMD					◦	◦	◦
Mât à trois étages (FSW) entièrement libre (double vérins) - IMD					◦	◦	◦
Mât à 2 étages (FV), entièrement libre (vérin central)					◦	◦	◦
Mât à 3 étages (FSV) entièrement libre (vérin central)					◦	◦	◦
Vérin de levage entièrement rempli d'huile					◦	◦	◦
Amortisseur de choc à la descente		●	●		●	●	●
Fourches hydrauliques amorties					◦	◦	◦
Accumulateur hydraulique (pleine charge)					◦	◦	◦
Déplacement latéral intégré					◦	◦	◦
Positionneur de fourches					◦	◦	◦
Raccords rapides					◦	◦	◦

Voyants et indicateurs

	Sécurité	Robustesse	Performance	Exploitabilité	B3-16-Li	B3-20-Li	B4-20L-Li
Feux combinés avant à LED	●	●			◦	◦	◦
Feux combinés arrière à LED	●	●			◦	◦	◦
Phares LED					◦	◦	◦
Feu arrière/double feu de travail à LED					◦	◦	◦
Feu d'avertissement arrière à LED bleues					◦	◦	◦
Feu jaune (clignotant, rotatif)					◦	◦	◦
Buzzer de secours					◦	◦	◦
Klaxon dans l'accoudeur					●	●	●

Châssis

	Sécurité	Robustesse	Performance	Exploitabilité	B3-16-Li	B3-20-Li	B4-20L-Li
Marche basse et large sur le côté gauche + grande prise de main	●	●	●		●	●	●
Direction assistée électrique inc. Synchronisateur de direction	●	●	●		●	●	●
Volant hydraulique					◦	◦	◦
Écran multifonction numérique avec indicateur de roue	●	●	●		●	●	●
Écran tactile multifonctions					◦	◦	◦
Indicateur d'inclinaison du mât					◦	◦	◦
Indicateur de poids de la charge					●	●	●
Colonne de direction inclinable et réglable		●	●		●	●	●
Freins à disque humide		●	●		●	●	●
Rétroviseur gauche et droit					◦	◦	◦
Rétroviseur intérieur plat/panoramique					◦	◦	◦
Minileviers hydrauliques montés sur le siège, y compris					●	●	●
Commutateur de mise à niveau des fourches					◦	◦	◦
Levier multifonctions monté sur la selle, y compris l'interrupteur de mise à niveau de la fourche. Commutateur de mise à niveau des fourches					◦	◦	◦
Joystick multifonction					◦	◦	◦
Pédale de voiture avec pédale de frein					●	●	●
Pédale D2					◦	◦	◦
Colonne de direction télescopique réglable					●	●	●
Compartiment conducteur flottant		●	●		●	●	●
Double pédale d'accélération					◦	◦	◦
Siège ORS (Operator Restrain System)					●	●	●
Siège ORS en tissu entièrement réglable					◦	◦	◦
Capteur de chocs					◦	◦	◦
Sélecteur de hauteur					◦	◦	◦
Démarrage par code pin					◦	◦	◦
Frein de stationnement automatique					●	●	●
Chauffage		●			◦	◦	◦

● standard ◦ option

Châssis

	Sécurité	Robustesse	Performance	Exploitabilité	B3-16-Li	B3-20-Li	B4-20L-Li
Protection du vérin d'inclinaison		●			◦	◦	◦
Cabine en acier					◦	◦	◦
Cabine sans portes					◦	◦	◦
Cabine en toile					◦	◦	◦
Pare-brise avant avec essuie-glace et toit					◦	◦	◦
Garde du corps					◦	◦	◦
Poignée d'assistance arrière avec bouton de klaxon					◦	◦	◦

Les dispositifs de sécurité

	Sécurité	Robustesse	Performance	Exploitabilité	B3-16-Li	B3-20-Li	B4-20L-Li
CESAB ISD (Intelligent Stability Design)	●	●	●		●	●	●
Système de détection de la présence de l'opérateur (OPS)					●	●	●
Réduction de la vitesse maximale et de l'accélération avec charge soulevée					◦	◦	◦
Bouton d'arrêt d'urgence dans l'accoudeur					●	●	●

Fonctions de maintenance et de gestion

	Sécurité	Robustesse	Performance	Exploitabilité	B3-16-Li	B3-20-Li	B4-20L-Li
Corps extérieur robuste et accès facile pour l'entretien		●			◦	●	●

Fonctions de gestion de la batterie

	Sécurité	Robustesse	Performance	Exploitabilité	B3-16-Li	B3-20-Li	B4-20L-Li
Accès facile à la prise de charge sur le contrepoids		●			◦	●	●

Applications spéciales

	Sécurité	Robustesse	Performance	Exploitabilité	B3-16-Li	B3-20-Li	B4-20L-Li
Modèle de chambre froide (TYPE 30S)		●	●		◦	◦	◦
Modèle inoxydable					◦	◦	◦
Modèle de pêcheur		●	●		◦	◦	◦
Grille d'entrée dans le rack					◦	◦	◦
Garde en hauteur					◦	◦	◦
Garde-corps à faible hauteur					◦	◦	◦

Conçu autour de la technologie Li-Ion

Les ingénieurs de CESAB ont réalisé un travail considérable pour intégrer la batterie li-ion et d'autres caractéristiques dans la conception du chariot. pour rendre les tâches quotidiennes des opérateurs encore plus ergonomiques. Cette conception unique crée plus d'espace pour les jambes et les pieds.

Des performances inégalées

Le StaminaTune de CESAB permet de réduire la consommation d'énergie et d'améliorer les performances grâce à la combinaison du moteur synchrone IPM (Interior Permanent Magnet) pour la traction et de nos contrôleurs avancés. En outre, le moteur haute performance optionnel pour le levage permet d'accroître la productivité et l'efficacité énergétique.

Énergie au lithium-ion

Nos modèles B3 B4 Li-Ion, dotés d'une batterie lithium-ion intégrée en interne offrant un temps de charge très court, conviennent aux applications exigeantes en énergie ou aux opérations en deux équipes sans charge de la batterie. Le connecteur Li-Ion est facilement accessible à l'arrière du chariot, intégré dans le contrepoids, pour une recharge rapide et facile.

ISD - Intelligent Stability Design (conception intelligente de la stabilité)

Tous les chariots électriques B3 B4 Li-Ion sont équipés en standard de la conception intelligente de stabilité (ISD) de CESAB. Il garantit une excellente stabilité du chariot élévateur en protégeant l'opérateur et la charge lors de la conduite, des virages et du levage. L'ISD est une technologie avancée qui accroît la sécurité et améliore la productivité.

IMD - Intelligent Mast Design

Tous les chariots électriques B3 B4 i-Ion sont disponibles avec la technologie unique CESAB Intelligent Mast Design, qui offre un niveau de visibilité inégalé dans l'industrie grâce à l'utilisation de deux vérins de levage libres décalés. En outre, tous les flexibles, tuyaux et les câbles sont intégrés dans les montants.



CESAB

B600II

Le CESAB B600 est conçu pour être solide et durable. Il est conçu pour résister aux environnements les plus difficiles, à l'intérieur comme à l'extérieur. Il offre des performances exceptionnelles sans aucune émission. Les opérations de manutention deviendront plus sûres, plus silencieuses, plus confortables et plus rentables grâce au B600. Cette gamme comprend des chariots compacts, idéaux pour les manœuvres dans les espaces restreints, mais aussi des modèles à empattement plus long, parfaits pour la manutention de charges plus importantes. Les capacités de levage vont de 2,0 à 3,5 tonnes.

CARACTÉRISTIQUES TECHNIQUES

Capacité de charge: 2,0, 2,5, 3,0, 3,5 t @ 500 mm centre de charge

2,5 & 3t @ 600 mm centre de charge

Hauteur de levage maximale: 6,5 m

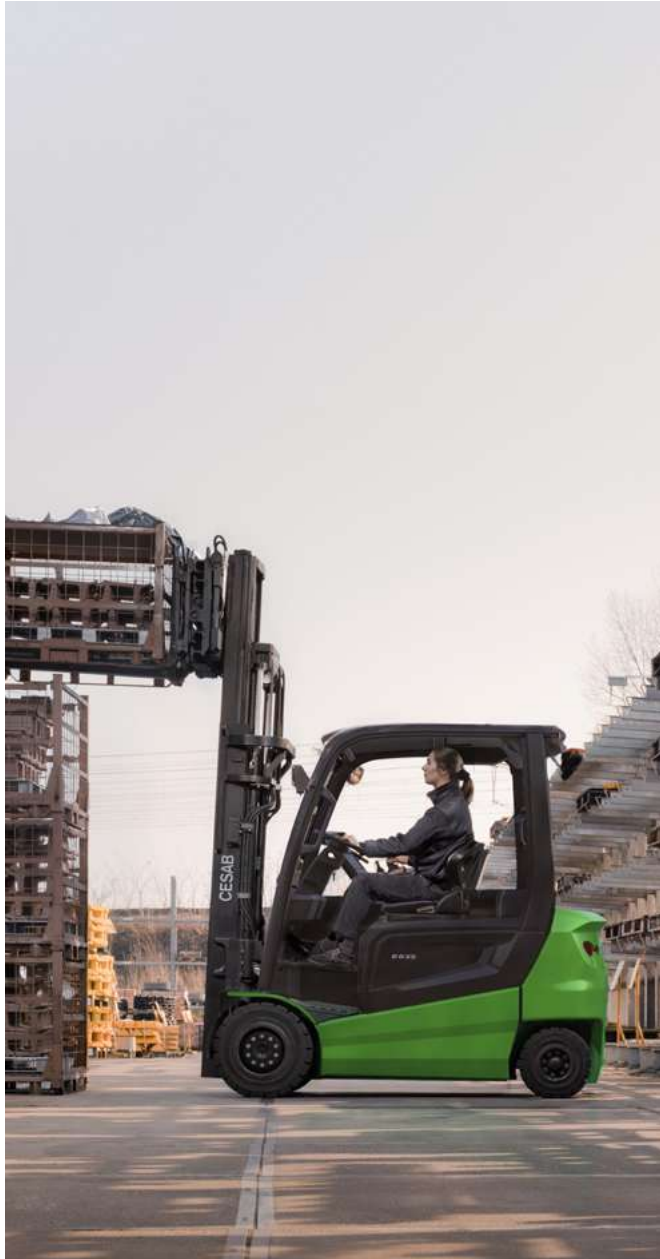
Vitesse de déplacement maximale: 20 km/h

Capacité maximale de la batterie: 775 Ah

Options disponibles:   

isd
intelligent stability design





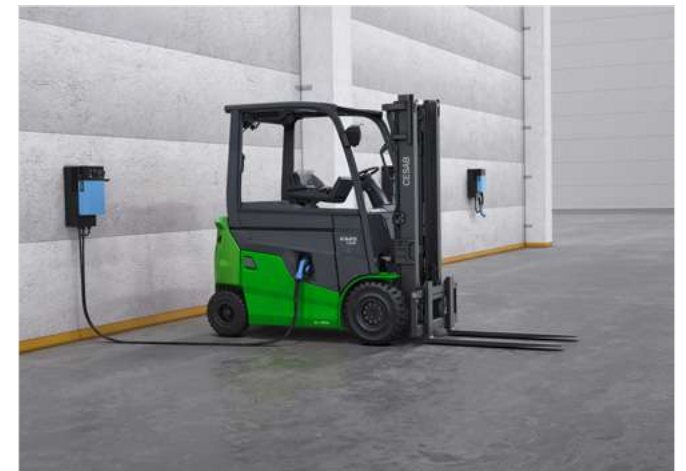
Compartiment opérateur ergonomique avec un nouvel accoudoir et un nouveau support de paume pour un confort optimal du conducteur.



Grand écran tactile en couleur fournissant des informations vitales et contribuant à la productivité du conducteur.



Le compartiment conducteur entièrement flottant isole le conducteur de l'air ambiant, les vibrations et le bruit pour un confort et une productivité accrus.



Les derniers blocs d'énergie intelligents de CESAB, basés sur une gamme de batteries lithium-ion et de chargeurs, permettent de réaliser des économies de coûts et d'énergie.

● standard ○ option

Manutention des charges

	Sécurité	Robustesse	Performance	Exploitabilité	B620II	B625II	B625HLII	B630II	B630LII	B630HLII	B635II
Grand mât visible (V)					●	●	●	●	●	●	●
Mât à 2 étages entièrement libre (double vérin) (FW) - IMD					○	○	○	○	○	○	○
Mât à trois étages (FSW) entièrement libre (double vérin) - IMD					○	○	○	○	○	○	○
Mât à 2 étages (FV), entièrement libre (vérin central)					○	○	○	○	○	○	○
Mât à 3 étages (FSV) entièrement libre (vérin central)					○	○	○	○	○	○	○
Vérin de levage entièrement rempli d'huile					○	○	○	○	○	○	○
Amortisseur de choc à la descente		●	●	●	●	●	●	●	●	●	●
Protection des vérins d'inclinaison		○	○	○	○	○	○	○	○	○	○
Fourches hydrauliques amorties avec béquille sans chocs		●	●	●	○	○	○	○	○	○	○
Accumulateur hydraulique (pleine charge), y compris la béquille sans amortisseur		●	●	●	○	○	○	○	○	○	○
Déplacement latéral intégré					○	○	○	○	○	○	○
Déplacement latéral par accrochage					○	○	○	○	○	○	○
Positionneur de fourches					○	○	○	○	○	○	○
Raccords rapides					○	○	○	○	○	○	○
Levage et traction haute performance					○	○	○	○	○	○	○
Levage à haute performance					○	○	○	●	○	○	●
Système hydraulique à faible bruit					○	○	○	○	○	○	●

Voyants et indicateurs

Feux combinés avant à LED (y compris les phares)		●			○	○	○	○	○	○	○
Feux combinés arrière à LED		○			○	○	○	○	○	○	○
Phares à LED (protection incluse)					○	○	○	○	○	○	○
Feu de travail arrière à LED					○	○	○	○	○	○	○
Feu de travail arrière double à LED					○	○	○	○	○	○	○
Mât équipé d'un éclairage LED fin					○	○	○	○	○	○	○
Phares LED supplémentaires					○	○	○	○	○	○	○
Feu de balise jaune					○	○	○	○	○	○	○
Buzzer de secours					○	○	○	○	○	○	○
Voyant lumineux bleu à l'avant					○	○	○	○	○	○	○
Feu d'avertissement arrière à LED bleues					○	○	○	○	○	○	○
Klaxon dans le volant					●	●	●	●	●	●	●
Corne en armure					●	●	●	●	●	●	●

Châssis

Marche métallique basse et large sur le côté gauche + grande poignée de main		●	●	●	●	●	●	●	●	●	●
Direction assistée entièrement hydraulique		●	●	●	●	●	●	●	●	●	●
Écran multifonctions		●	●	●	●	●	●	●	●	●	●
Écran tactile multifonctions		○	○	○	○	○	○	○	○	○	○
Indicateur d'inclinaison du mât		●	●	●	●	●	●	●	●	●	●
Indicateur de poids de la charge		●	●	●	●	●	●	●	●	●	●
Colonne de direction inclinable et réglable avec fonction mémoire		●	●	●	●	●	●	●	●	●	●
Freins à disque humide		●	●	●	●	●	●	●	●	●	●
Rétroviseur, côtés droit et gauche		○	○	○	○	○	○	○	○	○	○
Rétroviseur intérieur plat		○	○	○	○	○	○	○	○	○	○
Rétroviseur panoramique		○	○	○	○	○	○	○	○	○	○
Minilevers hydrauliques montés sur le siège		●	●	●	●	●	●	●	●	●	●
Leviers multifonctions		○	○	○	○	○	○	○	○	○	○
Joystick multifonction		○	○	○	○	○	○	○	○	○	○
Disposition des pédales de voiture		●	●	●	●	●	●	●	●	●	●
Pédale D2 (2 pédales)		○	○	○	○	○	○	○	○	○	○

● standard ○ option

Châssis

Double pédale d'accélération		○	○	○	○	○	○	○	○	○	○
Siège ORS (Operator Restraint System)		●	●	●	●	●	●	●	●	●	●
Siège ORS en tissu entièrement réglable		○	○	○	○	○	○	○	○	○	○
Siège pivotant		○	○	○	○	○	○	○	○	○	○
Sélecteur de hauteur		○	○	○	○	○	○	○	○	○	○
Système d'entrée par code pin		○	○	○	○	○	○	○	○	○	○
Frein de stationnement automatique		●	●	●	●	●	●	●	●	●	●
Chauffage		○	○	○	○	○	○	○	○	○	○
Compartiment conducteur flottant		●	●	●	●	●	●	●	●	●	●
Cabine en acier		○	○	○	○	○	○	○	○	○	○
Cabine sans portes		○	○	○	○	○	○	○	○	○	○
Cabine en toile		○	○	○	○	○	○	○	○	○	○
Pare-brise avant avec essuie-glace et toit		○	○	○	○	○	○	○	○	○	○
Poignée d'assistance arrière avec bouton de klaxon		○	○	○	○	○	○	○	○	○	○
Boîte à documents		○	○	○	○	○	○	○	○	○	○

Les dispositifs de sécurité

CESAB ISD (Intelligent Stability Design)		●	●	●	●	●	●	●	●	●	●
OPS (Operator Presence System)		●	●	●	●	●	●	●	●	●	●
Vitesse d'entraînement maximale et réduction de l'accélération avec la charge soulevée		○	○	○	○	○	○	○	○	○	○
Bouton d'arrêt d'urgence dans l'accoudeur		●	●	●	●	●	●	●	●	●	●
Caméra de recul		○	○	○	○	○	○	○	○	○	○

Maintenance & fonctions de gestion

Panneau extérieur robuste et facile à manipuler accès pour l'entretien		○	○	○	○	○	○	○	○	○	○
--	--	---	---	---	---	---	---	---	---	---	---

Fonctions de gestion de la batterie

Châssis ouvert pour faciliter l'échange de la batterie		●	●	●	●	●	●	●	●	●	●
Support de batterie		○	○	○	○	○	○	○	○	○	○

Applications spéciales

Version anticorrosion		○	○	○	○	○	○	○	○	○	○
Spécifications du pêcheur		○	○	○	○	○	○	○	○	○	○
Stockage au froid (Type 30S : -30°C)		○	○	○	○	○	○	○	○	○	○
Protecteur de l'unité d'entraînement		○	○	○	○	○	○	○	○	○	○
Garde-corps à hauteur d'homme		○	○	○	○	○	○	○	○	○	○

Obtenir des résultats

Le CESAB B600II est conçu pour être solide et durable. Il est conçu pour résister aux environnements les plus difficiles, à l'intérieur comme à l'extérieur. Il offre des performances exceptionnelles sans aucune émission. La gamme comprend des modèles à châssis compacts pour faciliter les manœuvres ainsi que des modèles à empattement plus long pour manipuler des charges plus importantes.

Expérience unique du conducteur

Le poste de conduite a été conçu de manière ergonomique autour de l'opérateur. L'accoudeur comprend un écran tactile en option avec des informations vitales, ainsi que des commandes ergonomiques avec un choix de leviers adaptés à chaque opérateur. Tous ces éléments contribuent au confort et à la productivité du conducteur.

Blocs d'énergie intelligents

Les chariots électriques CESAB B600II sont disponibles avec deux packs d'énergie intelligents différents pour répondre aux besoins de chaque client. Les deux sont basés sur les solutions de batteries lithium-ion à haut rendement énergétique de CESAB, permettant à votre entreprise de réduire ses coûts et ses émissions de CO2.

ISD - Intelligent Stability Design (conception intelligente de la stabilité)

Tous les chariots électriques B600II sont équipés en standard de la conception intelligente de stabilité (ISD) de CESAB. Il garantit une excellente stabilité du chariot élévateur en protégeant l'opérateur et la charge lors de la conduite, des virages et du levage. L'ISD est une technologie avancée qui accroît la sécurité et améliore la productivité.

IMD - Intelligent Mast Design

Tous les chariots électriques B600II sont disponibles avec la technologie unique CESAB Intelligent Mast Design, qui offre un niveau de visibilité inégalé dans l'industrie grâce à l'utilisation de deux cylindres de levage libres déportés. De plus, tous les flexibles, tuyaux et câbles sont intégrés dans les montants.



CESAB

B6

Avec cinq configurations, de 3,5 à 5,0 tonnes, et un choix entre des modèles compacts ou standard, ce chariot s'adapte sans difficulté aux différentes contraintes d'espace, de charge et d'utilisation. En intérieur comme en extérieur, il offre un équilibre parfait entre performances et confort. Équipés au choix de batteries au plomb ou au lithium-ion, les chariots CESAB B6 offrent la flexibilité nécessaire pour assurer le bon déroulement de vos opérations.

CARACTÉRISTIQUES TECHNIQUES

Capacité de charge : 4,0 t à 500 mm de centre de gravité
3,5, 4,0, 4,5, 5,0 t à 600 mm de centre de gravité

Hauteur de levage maximale : 6,5 m

Vitesse de déplacement maximale : 20 km/h

Capacité maximale de la batterie : 930 Ah

Options disponibles:   

isd
intelligent stability design





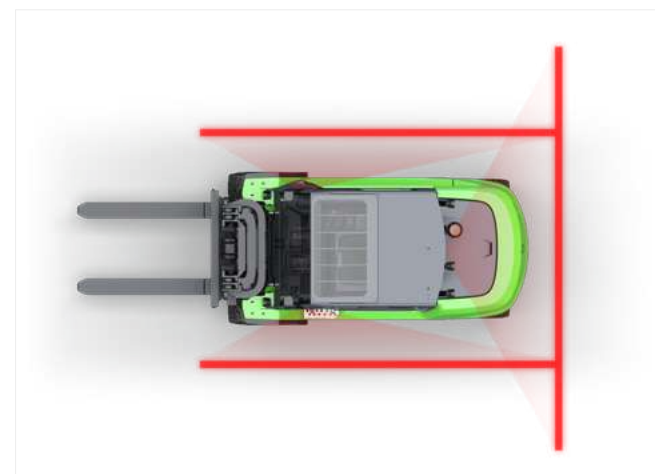
Accoudoir ergonomique avec choix de mini-leviers adaptés à votre style de conduite.



Grand écran tactile couleur fournissant des informations essentielles et contribuant à la productivité du conducteur.



Accès facile pour l'entretien grâce au couvercle amovible du contrepoids, réduisant ainsi les coûts et les temps d'arrêt.



Large choix de feux de travail et de sécurité, y compris des feux rouges latéraux et un système d'avertissement projetant des feux en forme de T au sol.

● standard ○ option

Manutention de charges

	Sécurité	Robustesse	Performance	Exploitabilité	B6-35H	B6-40	B6-40HL	B6-45HL	B6-50HL
Mat à grande visibilité (V)					●	●	●	●	●
Mât à deux étages entièrement libre (à double cylindre) (FV) - IMD				○	○	○	○	○	○
Mât à 3 sections entièrement libre (à double cylindre) (FSV) - IMD				○	○	○	○	○	○
Mât à 2 étages entièrement libre (cylindre central) (FV)				○	○	○	○	○	○
Mât à 3 étages entièrement libre (cylindre central) (FSV)				○	○	○	○	○	○
Vérin de levage entièrement rempli d'huile		●			○	○	○	○	○
Accumulateur d'attelage sans choc		●	●		●	●	●	●	●
Fourches à amortissement hydraulique		○	○		○	○	○	○	○
Accumulateur hydraulique (pleinement chargé)		○	○		○	○	○	○	○
Déplacement latéral intégré		○	○		○	○	○	○	○
Positionneur de fourches		○	○		○	○	○	○	○
Raccords rapides		○	○		○	○	○	○	○

Feux et clignotants

	Sécurité	Robustesse	Performance	Exploitabilité	B6-35H	B6-40	B6-40HL	B6-45HL	B6-50HL
Feux arrière combinés (LED)		●			○	○	○	○	○
Phare (STD/LED)		○			○	○	○	○	○
Feu de travail arrière/double (STD/LED)					○	○	○	○	○
Feu de recul à LED bleu					○	○	○	○	○
Balise jaune (clignotante, rotative)					○	○	○	○	○
Feux de sécurité latéraux rouges					○	○	○	○	○
Avertisseur sonore de secours					○	○	○	○	○
Klaxon intégré au volant					●	●	●	●	●
Klaxon dans l'accoudoir					○	○	○	○	○

Corps

	Sécurité	Robustesse	Performance	Exploitabilité	B6-35H	B6-40	B6-40HL	B6-45HL	B6-50HL
Marchepied bas et large des deux côtés + grande poignée		●	●		●	●	●	●	●
Direction assistée entièrement hydraulique					●	●	●	●	●
Écran multifonction numérique avec l'indicateur de roue					●	●	●	●	●
Écran tactile multifonction					○	○	○	○	○
Indicateur d'inclinaison du mât					●	●	●	●	●
Indicateur de charge					●	●	●	●	●
Colonne de direction inclinable avec fonction mémoire					●	●	●	●	●
Frein à disque mouillée		●			●	●	●	●	●
Rétroviseurs latéraux gauche et droit					○	○	○	○	○
Rétroviseur intérieur plat/panoramique					○	○	○	○	○
Mini-leviers hydrauliques montés sur le siège, avec interrupteur de mise à niveau de la fourche					●	●	●	●	●
Levier multifonction monté sur le siège, avec interrupteur de mise à niveau de la fourche					○	○	○	○	○
Joystick multifonction					○	○	○	○	○
Disposition des pédales de voiture avec une pédale de frein large					●	●	●	●	●
Pédale D2					○	○	○	○	○
Double pédale d'accélérateur					○	○	○	○	○

● standard ○ option

Carrosserie

	Sécurité	Robustesse	Performance	Exploitabilité	B6-35H	B6-40	B6-40HL	B6-45HL	B6-50HL
Siège ORS (système de retenue de l'opérateur)					●	●	●	●	●
Siège ORS en tissu entièrement réglable					○	○	○	○	○
Siège pivotant					○	○	○	○	○
Capteur de choc					○	○	○	○	○
Sélecteur de hauteur					○	○	○	○	○
Système de saisie du code PIN					○	○	○	○	○
Frein de stationnement automatique					●	●	●	●	●
Chauffage					○	○	○	○	○
Bottes pour vérins de basculement					○	○	○	○	○
Cabine en acier					○	○	○	○	○
Cabine sans portes					○	○	○	○	○
Cabine en toile					○	○	○	○	○
Pare-brise avant avec essuie-glace et toit					○	○	○	○	○
Arceau de protection abaissé avec ou sans cabine					○	○	○	○	○
Garde du corps					○	○	○	○	○
Poignée d'aide à l'ouverture arrière avec bouton d'avertisseur					○	○	○	○	○
Classeur format A4					○	○	○	○	○
Pneus					○	○	○	○	○

Caractéristiques de sécurité

	Sécurité	Robustesse	Performance	Exploitabilité	B6-35H	B6-40	B6-40HL	B6-45HL	B6-50HL
CESAB ISD (Intelligent Stability Design)		●			●	●	●	●	●
Toit en verre (avec/sans essuie-glace)					○	○	○	○	○
Système de détection de présence de l'opérateur (OPS)					○	○	○	○	○
Réduction de la vitesse maximale et de l'accélération avec une charge soulevée					○	○	○	○	○
Bouton d'arrêt d'urgence dans l'accoudoir					●	●	●	●	●
Frein de stationnement automatique					●	●	●	●	●

Maintenance et de gestion

	Sécurité	Robustesse	Performance	Exploitabilité	B6-35H	B6-40	B6-40HL	B6-45HL	B6-50HL
Châssis extérieur robuste et accès facile pour la maintenance		●			●	●	●	●	●

Fonctions de gestion de la batterie

	Sécurité	Robustesse	Performance	Exploitabilité	B6-35H	B6-40	B6-40HL	B6-45HL	B6-50HL
Châssis ouvert pour un remplacement facile de la batterie					○	○	○	○	○
Support/station d'accueil pour batterie					○	○	○	○	○

Applications spéciales

	Sécurité	Robustesse	Performance	Exploitabilité	B6-35H	B6-40	B6-40HL	B6-45HL	B6-50HL
Modèle de chambre froide (TYPE 30S)					○	○	○	○	○
Modèle antirouille					○	○	○	○	○
Modèle du pêcheur					○	○	○	○	○
Haute performance (80/90 V) - IP54					○	○	○	○	○

Une efficacité énergétique exceptionnelle

Le CESAB B6 établit la norme en matière d'efficacité énergétique dans le secteur ; grâce à cela, et à un choix de batteries haute capacité, il permet d'effectuer de longues journées de travail sans avoir à changer de batterie.

Une autonomie prolongée avec une faible consommation d'énergie, ainsi qu'un choix entre des batteries Li-ion ou plombacide pour mieux répondre aux besoins de votre application. Un fonctionnement fluide grâce à une recharge rapide (LIB), un remplacement facile de la batterie et la possibilité de recharger depuis l'arrière du chariot (LAB).

Confort et ergonomie améliorés pour l'opérateur

La cabine entièrement flottante de CESAB réduit considérablement le bruit et les vibrations, garantissant ainsi un environnement de travail plus serein et plus confortable. L'espace généreux pour les jambes favorise une posture naturelle pendant les longues journées de travail, tandis que le système de climatisation en option améliore le bien-être de l'opérateur, même dans des conditions difficiles.

Conçue pour une durabilité à long terme en extérieur

Conçus pour offrir des performances fiables dans des environnements extérieurs exigeants, nos chariots élévateurs sont certifiés IP43, ce qui leur confère une protection renforcée contre la poussière et l'eau. Leurs larges pneus assurent une traction stable sur les surfaces irrégulières, tandis que le système de qualité TPS de Toyota garantit une durabilité et des performances à long terme dans toutes les applications.

Choisissez votre motorisation

La batterie de 80 V, idéale pour les opérations fréquentes et efficaces, ou l'option de configuration haute performance avec une batterie de 90 V, équipée d'un moteur haute performance IP54, jusqu'à 12 % d'économies d'énergie, une vitesse accrue (20 km/h), une meilleure capacité de franchissement de pentes et une augmentation de la vitesse de levage pouvant atteindre 30 %, offrant la puissance et la durabilité supplémentaires nécessaires pour relever les défis intenses en extérieur.



CESAB

B800II

Le CESAB B800II est un chariot de haute performance et de grande capacité pour les travaux lourds, offrant une alternative électrique silencieuse, efficace et puissante aux chariots thermiques. Sa conception robuste est adaptée à la manutention de charges multiples et à l'utilisation d'accessoires de grande taille. Les applications typiques comprennent l'industrie manufacturière, les matériaux de construction et les industries du papier et des boissons.

CARACTÉRISTIQUES TECHNIQUES

Capacité de charge: 6,0, 7,0, 8,0 t à 600 mm de centre de charge

8,0 t à 900 mm de centre

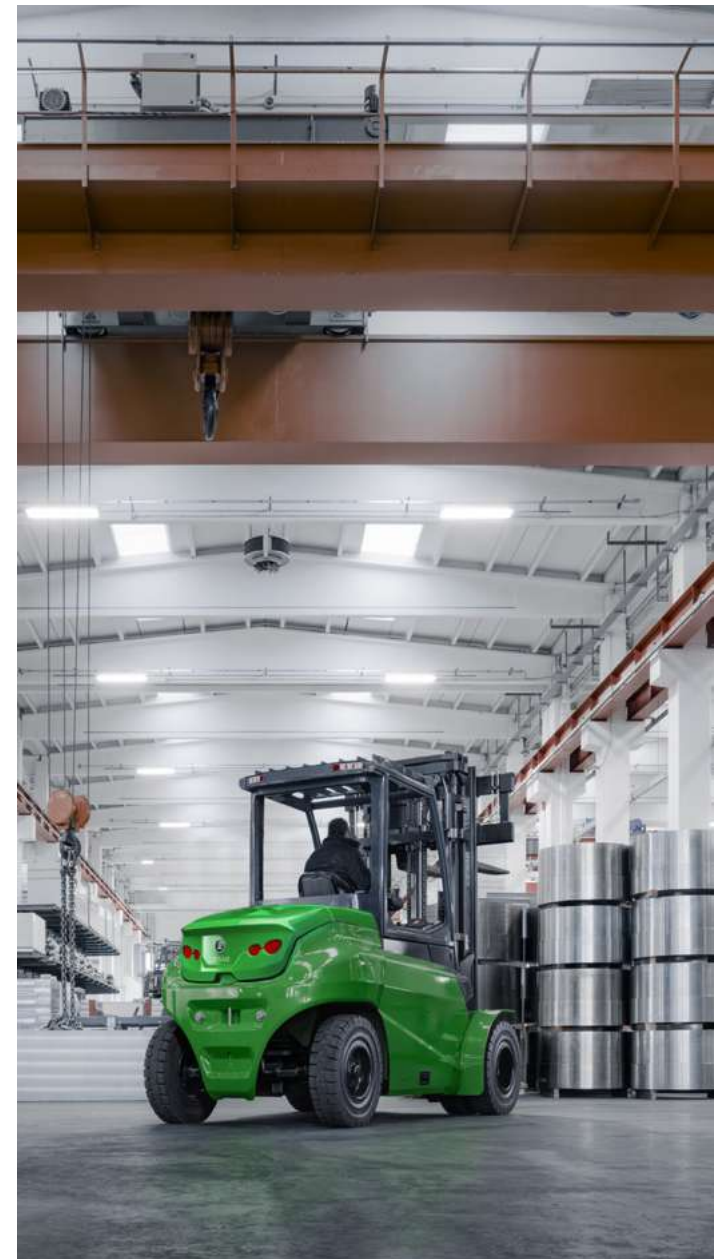
Hauteur de levage maximale: 7 m

Vitesse de déplacement maximale: 20 km/h

Capacité maximale de la batterie: 1240 Ah

Options disponibles:  

isd
intelligent stability design

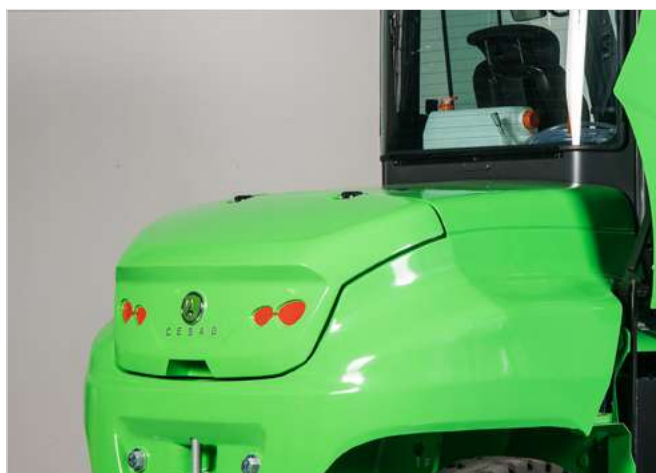




Le spacieux compartiment flottant du conducteur, avec un minimum de vibrations et de bruit, offre au conducteur un espace de travail confortable.



La grande fenêtre d'entrée avec de larges marches et les doubles poignées d'assistance au conducteur permettent de minimiser la fatigue dans les opérations qui nécessitent d'entrer et de sortir à plusieurs reprises.



Accès facile aux principaux éléments de service.



La conception du châssis ouvert avec panneau latéral facilite l'échange de la batterie latérale.

● standard ◦ option

Manutention des charges

	Sécurité	Robustesse	Performance	Exploitabilité	B860II	B870II	B880II	B880HII
Grand mât visible (V)	●				●	●	●	●
Mât à deux étages à levée libre (FV)					◦	◦	◦	◦
Mât à trois étages à levée libre (FSV)					◦	◦	◦	◦
Amortisseur de choc à la descente		●	●		●	●	●	●
Vérin de levage entièrement chargé d'huile					◦	◦	◦	◦
Accumulateur hydraulique (pleine charge)					◦	◦	◦	◦
Déplacement latéral accroché					◦	◦	◦	◦
Déplacement latéral intégré					◦	◦	◦	◦
Positionneur de fourches					◦	◦	◦	◦
Raccords rapides					◦	◦	◦	◦

Voyants et indicateurs

Feux combinés avant (LED)	●				◦	◦	◦	◦
Feux combinés arrière (LED)					◦	◦	◦	◦
Phares (LED)					◦	◦	◦	◦
Feu de travail arrière (double) (LED)					◦	◦	◦	◦
Feu jaune (clignotant, rotatif)					◦	◦	◦	◦
Feu d'avertissement arrière à LED bleues					◦	◦	◦	◦
Buzzer de secours					◦	◦	◦	◦
Klaxon dans le volant					●	●	●	●
Klaxon dans l'accoudoir					◦	◦	◦	◦

Corps

Grandes marches sur le côté gauche - grandes poignées doubles	●	●	●		●	●	●	●
Direction assistée électrique avec synchronisation de la direction					●	●	●	●
Freins à bain d'huile		●	●		●	●	●	●
Frein de stationnement automatique					●	●	●	●
Écran multifonction numérique avec indicateur de roue					●	●	●	●
Écran numérique multifonctions Deluxe					◦	◦	◦	◦
Indicateur d'inclinaison du mât					◦	◦	◦	◦
Indicateur de poids de la charge					◦	◦	◦	◦
Rétroviseur gauche et droit					◦	◦	◦	◦
Rétroviseur intérieur plat / panoramique					◦	◦	◦	◦
Cabine en acier					◦	◦	◦	◦
Cabine sans portes					◦	◦	◦	◦
Pare-brise avant avec essuie-glace et toit en verre					◦	◦	◦	◦
Garde du corps					◦	◦	◦	◦
Chauffage					◦	◦	◦	◦
Minileviers hydrauliques montés sur le siège, y compris					●	●	●	●
Commutateur de mise à niveau des fourches					◦	◦	◦	◦
Levier multifonctions monté sur la selle, y compris l'interrupteur de mise à niveau de la fourche.					◦	◦	◦	◦
Commutateur de mise à niveau des fourches					◦	◦	◦	◦

● standard ◦ option

Châssis

Joystick multifonction monté sur le siège					◦	◦	◦	◦
Levier de changement de vitesse gauche					◦	◦	◦	◦
Disposition des pédales de voiture avec une pédale de frein large					●	●	●	●
Pédale D2					◦	◦	◦	◦
Double pédale d'accélération					◦	◦	◦	◦
ORS (Operator Restrain System)	●				●	●	●	●
Siège ORS en tissu entièrement réglable					◦	◦	◦	◦
Siège pivotant					◦	◦	◦	◦
Sélecteur de hauteur					◦	◦	◦	◦
Système d'entrée par code pin					◦	◦	◦	◦
Poignée d'assistance arrière avec bouton de klaxon	●				◦	◦	◦	◦
Bottes du vérin d'inclinaison					◦	◦	◦	◦
Garde-boue avant / arrière					◦	◦	◦	◦
Refroidisseur d'huile hydraulique					◦	◦	◦	◦
Moteurs d'entraînement IP54					◦	◦	◦	◦

Caractéristiques

CESAB ISD (Intelligent Stability Design)	●	●	●		●	●	●	●
Système de détection de la présence de l'opérateur (OPS)					●	●	●	●
Bouton d'arrêt d'urgence sur le tableau de bord					●	●	●	●
Vitesse d'entraînement maximale et réduction de l'accélération avec charge soulevée					◦	◦	◦	◦

Maintenance

& fonctions de gestion

Panneaux extérieurs robustes et accès facile pour les entretiens					●	●	●	●
--	--	--	--	--	---	---	---	---

Fonctions de gestion de la batterie

Châssis ouvert pour le remplacement latéral de la batterie					●	●	●	●
Support de batterie pour le remplacement de la batterie	●				◦	◦	◦	◦
Transpalette électrique pour l'échange de batteries					◦	◦	◦	◦

Applications spéciales

Entrepôt frigorifique (Type 30S)					◦	◦	◦	◦
Version antirouille					◦	◦	◦	◦
Spécifications du pêcheur					◦	◦	◦	◦

ISD - Intelligent Stability Design (conception intelligente de la stabilité)

La conception intelligente de la stabilité (ISD), unique en son genre, est le premier système actif de contrôle de la stabilité des chariots élévateurs au monde. En protégeant l'opérateur et la charge lors de la conduite, des virages et du levage, l'ISD offre une technologie avancée qui accroît la sécurité sur le lieu de travail et améliore la productivité. Il comprend: Contrôle actif de l'angle d'inclinaison du mât ISD, Contrôle actif de la vitesse d'inclinaison du mât ISD, Mise à niveau des fourches ISD, Synchronisation active de la direction ISD, Réduction de la vitesse ISD dans les virages.

Des performances et une maniabilité hors pair

Les puissants moteurs confèrent au chariot une grande capacité de levage et une vitesse de déplacement élevée, ce qui le rend particulièrement adapté aux opérations exigeantes. Grâce à l'angle de braquage arrière prononcé, le chariot peut manœuvrer en douceur dans les espaces restreints, par exemple dans les zones de production ou de stockage.

L'efficacité à l'honneur

La gamme est équipée d'une direction assistée électrique pour réduire la consommation d'énergie et offre un choix de technologies de batterie pour répondre à tous les besoins. Pour un changement de batterie en douceur, le chariot est conçu autour d'un châssis ouvert qui permet de placer et de récupérer facilement la batterie.

CESAB

Material Handling en Europe

Couverture totale

Le réseau CESAB Material Handling s'étend à plus de 20 pays en Europe et dispose d'un vaste réseau de services.

Toujours local - avec un soutien mondial où que vous soyez en Europe, nous sommes toujours à proximité, grâce à notre couverture locale étendue, mais avec la stabilité et le soutien d'une organisation mondiale.

Fabriqué en Europe

Plus de 95 % des chariots que nous vendons sont construits dans nos propres usines européennes - tous conformes aux normes de qualité TPS - et plus de 90 % des chariots vendus sont électriques. Disponibles dans toute l'Europe, nos produits sont fabriqués en France, en Italie et dans l'un des pays de l'Union européenne. premières usines "sans carbone" en Suède. Nous employons plus de 3 000 personnes dans toute l'Europe et travaillons avec plus de 300 fournisseurs européens.

