

Carretillas Contrapesadas Eléctricas CESAB

La gama CESAB B



CESAB B200II

CARRETILLA DE 3 RUEDAS DE 24 VOLTIOS



Diseño compacto ideal para espacios reducidos

CAPACIDADES DE CARGA DE 1,0 A 1,5 TONELADAS
VELOCIDAD DE DESPLAZAMIENTO
DE HASTA 12,5 KM/H
CAPACIDAD DE LA BATERÍA HASTA 875 AH
P. 2-5

CESAB B3 B4

CARRETILLA DE 48 VOLTIOS DE 3 Y 4 RUEDAS



Carretillas todoterreno versátiles para un uso de ligero a más intenso

CAPACIDADES DE CARGA DE 1,5 A 2,0 TONELADAS
VELOCIDAD DE DESPLAZAMIENTO DE HASTA 20 KM/H
CAPACIDAD DE LA BATERÍA HASTA 750 AH
P. 6-13

CESAB B3 B4 Lithium-ion

CARRETILLA DE 48 VOLTIOS DE 3 Y 4 RUEDAS



Carretillas con batería de iones de litio integrada que ofrecen una ergonomía líder en su clase para una luz

CAPACIDADES DE CARGA DE 1,6 A 2,0 TONELADAS
VELOCIDAD DE DESPLAZAMIENTO DE HASTA 20 KM/H
CAPACIDAD DE LA BATERÍA HASTA 420 AH
P. 14-17

CESAB B600II

CARRETILLA DE 80 VOLTIOS Y 4 RUEDAS



Diseño robusto y duradero para los entornos más duros, tanto en interiores como en exteriores

CAPACIDADES DE CARGA DE 2,0 A 3,5 TONELADAS
VELOCIDAD DE DESPLAZAMIENTO DE HASTA 20 KM/H
CAPACIDAD DE LA BATERÍA HASTA 775 A

P. 18-21

CESAB B6

CARRETILLA DE 4 RUEDAS DE 80 VOLTIOS



Con un diseño resistente para manejar cargas pesadas o varios palés de forma segura y rápida

CAPACIDAD DE CARGA DE 3,5 A 5,0 TONELADAS.
VELOCIDAD DE DESPLAZAMIENTO DE HASTA 20 KM/H
CAPACIDAD DE LA BATERÍA DE HASTA 775 AH

P. 22-25

CESAB B800II

CAMIÓN DE GRAN CAPACIDAD DE 80 VOLTIOS Y 4 RUEDAS



Carretillas resistentes y de alto rendimiento líderes en su clase, perfectas para aplicaciones pesadas

CAPACIDADES DE CARGA DE 6,0 - 8,0 TONELADAS
VELOCIDAD DE DESPLAZAMIENTO DE HASTA 20 KM/H
CAPACIDAD DE LA BATERÍA HASTA 1240 AH

P. 26-29



CESAB

B200II

Los modelos B200II son carretillas compactas de 3 ruedas diseñadas para aplicaciones sencillas y directas. Estas carretillas son maniobrables en las zonas más estrechas e ideales para apilar en pasillos estrechos. Compactas pero versátiles, estas carretillas de fácil manejo son ideales para fábricas, almacenes y tiendas, donde su tamaño y flexibilidad las hacen idóneas para una amplia variedad de aplicaciones de manipulación de materiales.

ESPECIFICACIONES

Capacidad de carga: 1,0, 1,25, 1,5 t @ 500 mm centro de carga

Altura máxima de elevación: 6,5 m

Velocidad máxima de desplazamiento: 12,5 km/h

Capacidad máxima de la batería: 875 Ah

Opciones disponibles:   

isd
intelligent stability design





Excelente visibilidad a través del mástil y al salpicadero bajo Pantalla integrada con información y funciones esenciales para el conductor.



A pesar de lo compacta que es la carretilla, el carretillero disfruta de un cómodo puesto de conducción, con suficiente espacio para las piernas y fácil acceso a los mandos para realizar operaciones eficientes.



Carretilla compacta de 3 ruedas, fácil de conducir en espacios reducidos y apilar en pasillos estrechos.



Disponible con paquetes de energía inteligentes CESAB, soluciones y cargadores de baterías de iones de litio energéticamente eficientes.

● estándar ○ opción

Manipulación de cargas

	Seguridad	Robustez	Rendimiento	Operatividad	B210II	B213II	B215II
Mástil Duplex gran visibilidad (V)	●			●	●	●	
Mástil Duplex con elevación libre (doble cilindro) de 2 etapas (FW) - IMD				○	○	○	
Mástil Triplex con elevación libre (doble cilindro) (FSW) - IMD				○	○	○	
Mástil Duplex con elevación libre (cilindro central) Mástil de 2 etapas (FV)				○	○	○	
Mástil Triplex con elevación libre (cilindro central) (FSV)				○	○	○	
Cilindros de elevación totalmente cargado de aceite		●			○	○	
Descenso amortiguado cerca del suelo				●	●	●	
Desplazador lateral integrado			○		○	○	

Luces e indicadores

	Seguridad	Robustez	Rendimiento	Operatividad	B210II	B213II	B215II
Faros LED	●				○	○	○
Luces LED combinadas delanteras					○	○	○
Pilotos traseros LED					○	○	○
Luz de trabajo LED trasera/doble trasera					○	○	○
Luz de advertencia LED azul (delantera/trasera)					○	○	○
Faro lanzadestellos					○	○	○
Avisador acústico de marcha atrás					○	○	○

Cuerpo

	Seguridad	Robustez	Rendimiento	Operatividad	B210II	B213II	B215II
Escalón bajo y grande (ambos lados) + asa de mano grande	●	●	●	●	●	●	●
Dirección asistida totalmente hidráulica incl. sincronizador de dirección				●	●	●	
Pantalla multifunción digital (indicador de posición de ruedas)	●				●	●	●
Columna de dirección ajustable				●	●	●	
Espejo retrovisor (lado derecho e izquierdo)	●				○	○	○
Espejo retrovisor panorámico	●				○	○	○
Asiento de tela (Grammer MSG20)					○	○	○
Asiento de PVC (Grammer MSG20)				●	●	●	
Asiento ORS totalmente ajustable					○	○	○
Asiento ORS de tela totalmente ajustable	●	●	●		○	○	○
Palanca sentido de marcha lado izquierdo					○	○	○
Disposición de pedales tipo coche				●	●	●	
Pedal D2					○	○	○
Palancas hidráulicas lado del conductor con selector sentido de marcha				●	●	●	
Minipalancas hidráulicas montadas en el asiento inc. Interruptor de nivelación de la horquilla					○	○	○
Palancas multifunción montadas en el asiento inc. Interruptor de nivelación de la horquilla					○	○	○

● estándar ○ opción

Habitáculo

	Seguridad	Robustez	Rendimiento	Operatividad	B210II	B213II	B215II
Panel superior de plástico	●				○	○	○
Parabrisas delantero y techo					○	○	○
Cabina sin puertas					○	○	○
Cabina de lona					○	○	○
Indicador de inclinación del mástil					●	●	●
Velocidad máxima y reducción de la aceleración con carga levantada	●				○	○	○
Sistema de entrada con código PIN			●		○	○	○
Sensor de choque	●	●			○	○	○
Carpeta tamaño A4				●	○	○	○
Alimentación de 12 V (adaptador para encendedor)					○	○	○

Características de seguridad

	Seguridad	Robustez	Rendimiento	Operatividad	B210II	B213II	B215II
CESAB ISD (Diseño Inteligente de Estabilidad)	●	●	●	●	●	●	●
Sistema de detección de la presencia del operador (OPS)					●	●	●
Pulsador de emergencia	●				●	●	●
Velocidad reducida (tortuga)	●				●	●	●

Neumáticos

	Seguridad	Robustez	Rendimiento	Operatividad	B210II	B213II	B215II
Superelásticos				●	●	●	
Superelásticos anti huella					○	○	○

Características de mantenimiento

	Seguridad	Robustez	Rendimiento	Operatividad	B210II	B213II	B215II
Exterior resistente y de fácil acceso para mantenimiento		●			●	●	●
Contador de horas de mantenimiento					●	●	●

Funciones de gestión de la batería

	Seguridad	Robustez	Rendimiento	Operatividad	B210II	B213II	B215II
Batería extraíble			●		●	●	●

Aplicaciones especiales

	Seguridad	Robustez	Rendimiento	Operatividad	B210II	B213II	B215II
Especificación para cámaras frigoríficas (-25°C)		●	●		○	○	○
Tejadillo protección bajo (1980 mm)					○	○	○

Compacta y fácil de conducir

La carretilla contrapesada eléctrica CESAB B200II es una máquina extremadamente compacta con chasis de 3 ruedas, diseñada para aplicaciones sencillas y directas. Es fácil de conducir en espacios reducidos y pasillos estrechos.

Confort del conductor

A pesar de lo compacto de la carretilla, el operador puede disfrutar de una cómoda posición de conducción gracias al salpicadero bajo rediseñado, que no sólo mejora la visibilidad hacia delante, sino que también incluye información esencial para el conductor que permite un manejo preciso.

Packs de energía inteligentes

Las carretillas eléctricas CESAB B200II están disponibles con diferentes paquetes de energía inteligentes para adaptarse a los requisitos de aplicación de cada cliente. Soluciones de baterías de iones de litio energéticamente eficientes, permitiendo la reducción de costes y de emisiones de CO2.

ISD - Diseño Inteligente de Estabilidad

Todas las carretillas eléctricas B200II están equipadas de serie con el exclusivo Diseño Inteligente de Estabilidad (ISD) de CESAB. Garantiza una excelente estabilidad de la carretilla elevadora protegiendo al carretillero y a la carga durante la conducción, los giros y la elevación. El ISD proporciona una tecnología avanzada que aumenta la seguridad y mejora la productividad.

IMD - Diseño inteligente de mástil

Todas las carretillas eléctricas B200II están disponibles con la exclusiva tecnología de Diseño Inteligente de Mástil de CESAB, que proporciona un nivel de visibilidad líder en el sector gracias al uso de dos cilindros de elevación libre independientes. Además, todas las tuberías, mangueras y cables están integrados en los montantes del mástil.



CESAB

B3 - 3 RUEDAS

La maniobrabilidad es clave en el diseño de la carretilla contrapesada eléctrica de 3 ruedas B3. Ofrece una agilidad excepcional y una anchura de pasillo reducida, lo que garantiza un funcionamiento sin problemas. Tanto si se desplaza por estrechas estanterías de paletización en interiores como si realiza tareas en el exterior o en el muelle de carga, la B3 ofrece una versatilidad sin fisuras al tiempo que ofrece a los conductores el máximo confort. La gama estándar CESAB B3 está disponible con batería convencional de plomo-ácido (LAB) o batería de iones de litio (LIB), lo que permite un funcionamiento energéticamente eficiente.

ESPECIFICACIONES

Capacidad de carga: 1,5, 1,6, 1,8, 2,0 t @ 500 mm centro de carga

Altura máxima de elevación: 7,5 m

Velocidad máxima de desplazamiento: 16 km/h

Elección de la solución energética: Plomo-ácido (hasta 750Ah), Litio-ion (hasta 630Ah)

Opciones disponibles:   

isd
intelligent stability design





El modelo convencional puede equiparse con batería de iones de litio. Un fácil acceso al enchufe de la batería en la puerta lateral permite una carga de oportunidad fácil, rápida y segura.



Las luces LED frontales combinadas mejoran la seguridad en el lugar de trabajo y permiten trabajar eficazmente en zonas sin iluminación y/o de noche.



Existen diferentes distribuciones de pedales para adaptarse a las preferencias de los conductores. Los pedales de acelerador doble permiten al operador cambiar el sentido de la marcha con los pies.



Aumento del confort del conductor con la nueva columna de dirección inclinable y telescópica, que mejora el espacio para el conductor.

● estándar ○ opción

Manipulación de cargas

	Seguridad	Robustez	Rendimiento	Operatividad	B3-15	B3-16	B3-16L	B3-18	B3-18L	B3-20
Mástil Duplex gran visibilidad (V)	●			●	●	●	●	●	●	●
Mástil Duplex con elevación libre (doble cilindro) de 2 etapas (FW) - IMD				○	○	○	○	○	○	○
Mástil Triplex con elevación libre (doble cilindro) (FSW) - IMD				○	○	○	○	○	○	○
Mástil Duplex con elevación libre (cilindro central) Mástil de 2 etapas (FV)				○	○	○	○	○	○	○
Mástil Triplex con elevación libre (cilindro central) (FSV)				○	○	○	○	○	○	○
Cilindros de elevación totalmente cargado de aceite		●			○	○	○	○	○	○
Descenso amortiguado cerca del suelo		●	●		●	●	●	●	●	●
Horquillas amortiguadas hidráulicamente					○	○	○	○	○	○
Acumulador hidráulico (carga completa)					○	○	○	○	○	○
Desplazador lateral integrado					○	○	○	○	○	○
Posicionador de horquillas					○	○	○	○	○	○
Acoplamiento rápidos					○	○	○	○	○	○

Luces e indicadores

	Seguridad	Robustez	Rendimiento	Operatividad	B3-15	B3-16	B3-16L	B3-18	B3-18L	B3-20
Luces LED combinadas delanteras	●	●			○	○	○	○	○	○
Pilotos traseros LED					○	○	○	○	○	○
Faros LED					○	○	○	○	○	○
Luz LED trasera/doble de trabajo					○	○	○	○	○	○
Luz LED azul de advertencia trasera					○	○	○	○	○	○
Luz baliza amarilla (intermitente, giratoria)					○	○	○	○	○	○
Avisador acústico marcha atrás					○	○	○	○	○	○
Pulsador claxon en el reposabrazos				●	●	●	●	●	●	●

Habitáculo

	Seguridad	Robustez	Rendimiento	Operatividad	B3-15	B3-16	B3-16L	B3-18	B3-18L	B3-20
Escalón bajo y grande en el lado izquierdo + asa de mano grande		●	●		●	●	●	●	●	●
Dirección asistida eléctrica inc. Sincronizador de dirección					●	●	●	●	●	●
Pantalla multifunción digital con indicador de posición de ruedas					●	●	●	●	●	●
Pantalla táctil multifunción					○	○	○	○	○	○
Indicador de inclinación del mástil					○	○	○	○	○	○
Indicador de peso de la carga					●	●	●	●	●	●
Columna de dirección con inclinación ajustable					●	●	●	●	●	●
Frenos de disco húmedos					●	●	●	●	●	●
Espejo retrovisor, lado izquierdo y derecho					○	○	○	○	○	○
Retrovisor interior plano/panorámico					○	○	○	○	○	○
Minipalancas hidráulicas montadas en el asiento inc.					●	●	●	●	●	●
Interruptor de nivelación de la horquilla					○	○	○	○	○	○
Palanca multifunción montada en el asiento inc.					○	○	○	○	○	○
Interruptor de nivelación de la horquilla					○	○	○	○	○	○
Joystick multifunción					○	○	○	○	○	○
Disposición de los pedales tipo coche con pedal de freno ancho					●	●	●	●	●	●
Pedal D2					○	○	○	○	○	○
Columna de dirección telescópica ajustable					●	●	●	●	●	●
Compartimento del conductor totalmente flotante		●	●		●	●	●	●	●	●

● estándar ○ opción

Habitáculo

	Seguridad	Robustez	Rendimiento	Operatividad	B3-15	B3-16	B3-16L	B3-18	B3-18L	B3-20
Sensor de apertura de la puerta de la batería					●	●	●	●	●	●
Doble pedal de acelerador					○	○	○	○	○	○
Asiento ORS (Operator Restrain System)					●	●	●	●	●	●
Asiento ORS de tela totalmente ajustable		●			○	○	○	○	○	○
Sensor de impacto					○	○	○	○	○	○
Selector de altura					○	○	○	○	○	○
Sistema de entrada con código PIN					○	○	○	○	○	○
Freno de estacionamiento automático					●	●	●	●	●	●
Calefacción					○	○	○	○	○	○
Protectores cilindros de inclinación		●			○	○	○	○	○	○
Cabina de acero					○	○	○	○	○	○
Cabina sin puertas					○	○	○	○	○	○
Cabina de lona					○	○	○	○	○	○
Parabrisas delantero con limpiaparabrisas y techo					○	○	○	○	○	○
Guardaespaldas					○	○	○	○	○	○
Asa trasera con botón de bocina					○	○	○	○	○	○

Características de seguridad

	Seguridad	Robustez	Rendimiento	Operatividad	B3-15	B3-16	B3-16L	B3-18	B3-18L	B3-20
CESAB ISD (Diseño Inteligente de Estabilidad)		●	●		●	●	●	●	●	●
Sistema de detección de presencia del operario (OPS)					●	●	●	●	●	●
Reducción velocidad máxima y aceleración con carga elevada					○	○	○	○	○	○
Pulsador de parada de emergencia en el reposabrazos					●	●	●	●	●	●

Mantenimiento y gestión

	Seguridad	Robustez	Rendimiento	Operatividad	B3-15	B3-16	B3-16L	B3-18	B3-18L	B3-20
Exterior robusto y de fácil acceso para mantenimiento		●			●	●	●	●	●	●

Funciones de gestión de la batería

	Seguridad	Robustez	Rendimiento	Operatividad	B3-15	B3-16	B3-16L	B3-18	B3-18L	B3-20
Extracción lateral de la batería con chasis abierto en la parte inferior					●	●	●	●	●	●

Aplicaciones especiales

	Seguridad	Robustez	Rendimiento	Operatividad	B3-15	B3-16	B3-16L	B3-18	B3-18L	B3-20
Modelo para trabajo en frío (TIPO 30S)		●			○	○	○	○	○	○
Modelo inoxidable					○	○	○	○	○	○
Modelo "fisherman"					○	○	○	○	○	○
Tejadillo protector para drive-in					○	○	○	○	○	○
Tejadillo protector alto					○	○	○	○	○	○
Tejadillo protector bajo					○	○	○	○	○	○

Rendimiento inigualable

El StaminaTune de CESAB permite reducir el consumo de energía y mejorar el rendimiento gracias a la combinación de motores síncronos IPM (imán permanente interior) para tracción y nuestros avanzados controladores. Además, el motor opcional de alto rendimiento para elevación permite aumentar la productividad y la eficiencia energética.

Confort del conductor

La comodidad del operador es clave para maximizar la productividad. La CESAB B3 cuenta con un puesto de conducción totalmente flotante que reduce las vibraciones. Los operadores pueden disfrutar de una posición de conducción cómoda con espacio adicional para las piernas y los pies, un volante delgado y una pantalla táctil intuitiva opcional que proporciona información importante de un vistazo. Además, el diseño ofrece una visibilidad abierta a través del techo y el mástil.

Eficiencia energética

Las carretillas eléctricas CESAB B3 ofrecen varios paquetes de energía (plomo-ácido, ión-litio, pila de combustible) para adaptarse a las diferentes necesidades de aplicación. Las baterías de iones de litio CESAB ofrecen una duración excepcional y una carga rápida de oportunidad, lo que elimina la necesidad de cambiar de batería en operaciones de varios turnos. La versión de alto rendimiento es la más eficiente energéticamente, reduciendo el consumo de energía hasta un 18% (frente al modelo anterior).

ISD - Diseño Inteligente de Estabilidad

Todas las carretillas eléctricas B3 están equipadas de serie con el exclusivo Diseño Inteligente de Estabilidad (ISD) de CESAB. Garantiza una excelente estabilidad de la carretilla elevadora protegiendo al carretillero y a la carga durante la conducción, los giros y la elevación. El ISD proporciona una tecnología avanzada que aumenta la seguridad y mejora la productividad.

IMD - Diseño inteligente de mástil

Todas las carretillas eléctricas B3 están disponibles con la exclusiva tecnología de diseño inteligente de mástil de CESAB, que proporciona un nivel de visibilidad líder en el sector gracias al uso de dos cilindros de elevación libre descentrados. Además, todas las tuberías, mangueras y cables están integrados en los montantes.



CESAB

B4 - 4 RUEDAS

La estabilidad y la versatilidad son la clave del diseño de la carretilla contrapesada eléctrica de 4 ruedas B4. Ofrece un alto rendimiento con rápidas velocidades de aceleración y elevación/descenso, ideal en suelos irregulares, tanto en interiores como en exteriores. La carretilla ofrece a los conductores niveles avanzados de confort, una selección de soluciones de alimentación energéticamente eficientes (batería convencional de plomo-ácido (LAB) o batería de iones de litio (LIB)), para un bajo consumo y la máxima productividad.

ESPECIFICACIONES

Capacidad de carga: 1,6, 1,8, 2,0 t @ 500 mm centro de carga

Hauteur de levage maximale: 7,5 m

Velocidad máxima de desplazamiento: 20 km/h

Elección de la solución energética: Plomo-ácido (hasta 750Ah), Litio-ion (hasta 630Ah)

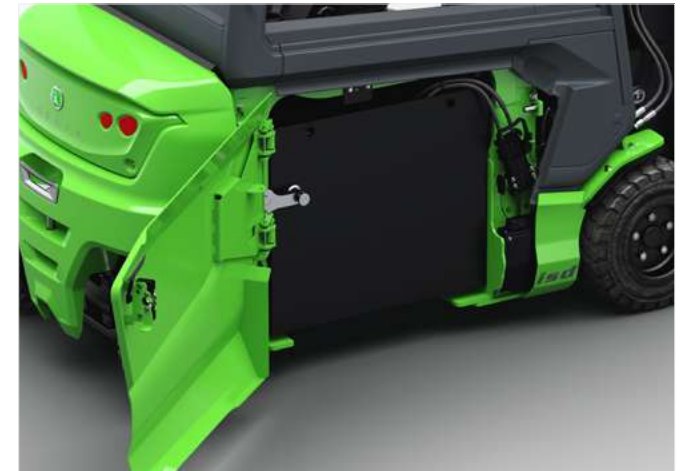
Opciones disponibles:   

isd
intelligent stability design





Las opciones de pantalla y palancas se han diseñado pensando en el operador para ofrecerle una comodidad y productividad óptimas. La pantalla táctil en color es intuitiva e interactiva y muestra los parámetros y controles esenciales.



El modelo B4 estándar equipado con batería de plomo-ácido tiene un diseño de chasis abierto que permite el cambio/carga lateral de la batería fácil y rápido.



La cabina cerrada (opcional) ofrece comodidad mientras se trabaja en cualquier tipo de clima o bajas temperaturas.



Visión clara de las puntas de las horquillas a través de todos los mástiles, el techo de cristal transparente (opcional) permite realizar operaciones de manipulación seguras y eficientes al tiempo que aumenta la comodidad y la productividad del conductor.

● estándar ○ opción

Manipulación de cargas

	Seguridad	Robustez	Rendimiento	Operatividad	B4-16	B4-16L	B4-18L	B4-20	B4-20L
Mástil Duplex gran visibilidad (V)				●	●	●	●	●	●
Mástil Duplex con elevación libre (doble cilindro) de 2 etapas (FW) - IMD				○	○	○	○	○	○
Mástil Triplex con elevación libre (doble cilindro) (FSW) - IMD				○	○	○	○	○	○
Mástil Duplex con elevación libre (cilindro central) Mástil de 2 etapas (FV)				○	○	○	○	○	○
Mástil Triplex con elevación libre (cilindro central) (FSV)				○	○	○	○	○	○
Cilindros de elevación totalmente cargado de aceite		●			○	○	○	○	○
Descenso amortiguado cerca del suelo		●			○	○	○	○	○
Horquillas amortiguadas hidráulicamente					○	○	○	○	○
Acumulador hidráulico (carga completa)					○	○	○	○	○
Desplazador lateral integrado					○	○	○	○	○
Posicionador de horquillas					○	○	○	○	○
Acoplamiento rápidos					○	○	○	○	○

Luces e indicadores

	Seguridad	Robustez	Rendimiento	Operatividad	B4-16	B4-16L	B4-18L	B4-20	B4-20L
Luces LED combinadas delanteras		●			○	○	○	○	○
Pilotos traseros LED					○	○	○	○	○
Faros LED					○	○	○	○	○
Luz LED trasera/doble de trabajo					○	○	○	○	○
Luz LED azul de advertencia trasera					○	○	○	○	○
Luz baliza amarilla (intermitente, giratoria)					○	○	○	○	○
Avisador acústico marcha atrás					○	○	○	○	○
Pulsador claxon en el reposabrazos					●	●	●	●	●

Habitáculo

	Seguridad	Robustez	Rendimiento	Operatividad	B4-16	B4-16L	B4-18L	B4-20	B4-20L
Escalón bajo y grande en el lado izquierdo+ asa de mano grande		●			●	●	●	●	●
Dirección hidráulica					●	●	●	●	●
Pantalla multifunción digital con indicador de posición de ruedas					●	●	●	●	●
Pantalla táctil multifunción		●			○	○	○	○	○
Indicador de inclinación del mástil					○	○	○	○	○
Indicador de peso de la carga					●	●	●	●	●
Columna de dirección con inclinación ajustable con función de memoria					●	●	●	●	●
Frenos de disco húmedos		●			●	●	●	●	●
Espejo retrovisor, lado izquierdo y derecho					○	○	○	○	○
Retrovisor interior plano/panorámico					○	○	○	○	○
Minipalancas hidráulicas montadas en el asiento inc.					●	●	●	●	●
Interruptor de nivelación de la horquilla					○	○	○	○	○
Palanca multifunción montada en el asiento inc.					○	○	○	○	○
Interruptor de nivelación de la horquilla					○	○	○	○	○
Joystick multifunción					○	○	○	○	○
Disposición de los pedales tipo coche con pedal de freno ancho					●	●	●	●	●
Pedal D2					○	○	○	○	○
Columna de dirección telescópica ajustable					○	○	○	○	○
Compartimento del conductor totalmente flotante		●			●	●	●	●	●
Sensor de apertura de la puerta de la batería					●	●	●	●	●
Doble pedal de acelerador					○	○	○	○	○
Asiento ORS (Operator Restrain System)					●	●	●	●	●
Asiento ORS de tela totalmente ajustable					○	○	○	○	○
Sensor de impacto					○	○	○	○	○
Selector de altura					○	○	○	○	○
Sistema de entrada con código PIN / lector de tarjetas inteligentes					○	○	○	○	○
Freno de estacionamiento automático					●	●	●	●	●

● estándar ○ opción

Habitáculo

	Seguridad	Robustez	Rendimiento	Operatividad	B4-16	B4-16L	B4-18L	B4-20	B4-20L
Calefacción					○	○	○	○	○
Protectores cilindros de inclinación					○	○	○	○	○
Cabina de acero					○	○	○	○	○
Cabina sin puertas					○	○	○	○	○
Cabina de lona					○	○	○	○	○
Parabrisas delantero con limpiaparabrisas y techo					○	○	○	○	○
Guardaespaldas					○	○	○	○	○
Asa trasera con botón de bocina					○	○	○	○	○

Características de seguridad

	Seguridad	Robustez	Rendimiento	Operatividad	B4-16	B4-16L	B4-18L	B4-20	B4-20L
CESAB ISD (Diseño Inteligente de Estabilidad)		●			●	●	●	●	●
Sistema de detección de presencia del operario (OPS)					○	○	○	○	○
Reducción velocidad máxima y aceleración con carga elevada					○	○	○	○	○
Pulsador de parada de emergencia en el reposabrazos					●	●	●	●	●

Mantenimiento y gestión

	Seguridad	Robustez	Rendimiento	Operatividad	B4-16	B4-16L	B4-18L	B4-20	B4-20L
Exterior robusto y de fácil acceso para mantenimiento		●			●	●	●	●	●

Funciones de gestión de la batería

	Seguridad	Robustez	Rendimiento	Operatividad	B4-16	B4-16L	B4-18L	B4-20	B4-20L
Extracción lateral de la batería con chasis abierto en la parte inferior					●	●	●	●	●

Aplicaciones especiales

	Seguridad	Robustez	Rendimiento	Operatividad	B4-16	B4-16L	B4-18L	B4-20	B4-20L
Modelo para trabajo en frío (TIPO 30S)					○	○	○	○	○
Modelo inoxidable					○	○	○	○	○
Modelo "fisherman"					○	○	○	○	○
Tejadillo protector para drive-in					○	○	○	○	○
Tejadillo protector alto					○	○	○	○	○
Tejadillo protector bajo					○	○	○	○	○

Rendimiento inigualable

El StaminaTune de CESAB permite reducir el consumo de energía y mejorar el rendimiento gracias a la combinación de motores síncronos IPM (imán permanente interior) para tracción y nuestros avanzados controladores. Además, el motor opcional de alto rendimiento para elevación permite aumentar la productividad y la eficiencia energética.

Confort del conductor

La comodidad del operador es clave para maximizar la productividad. La CESAB B4 cuenta con un puesto de conducción totalmente flotante que reduce las vibraciones. Los operadores pueden disfrutar de una posición de conducción cómoda con espacio adicional para las piernas y los pies, un volante delgado y una pantalla táctil intuitiva opcional que proporciona información importante de un vistazo. Además, el diseño ofrece una visibilidad abierta a través del techo y el mástil.

Eficiencia energética

Las carretillas eléctricas CESAB B3 ofrecen varios paquetes de energía (plomo-ácido, ión-litio, pila de combustible) para adaptarse a las diferentes necesidades de aplicación. Las baterías de iones de litio CESAB ofrecen una duración excepcional y una carga rápida de oportunidad, lo que elimina la necesidad de cambiar de batería en operaciones de varios turnos. La versión de alto rendimiento es la más eficiente energéticamente, reduciendo el consumo de energía hasta un 18% (frente al modelo anterior).

ISD - Diseño Inteligente de Estabilidad

Todas las carretillas eléctricas B4 están equipadas de serie con el exclusivo Diseño Inteligente de Estabilidad (ISD) de CESAB. Garantiza una excelente estabilidad de la carretilla elevadora protegiendo al carretillero y a la carga durante la conducción, los giros y la elevación. El ISD proporciona una tecnología avanzada que aumenta la seguridad y mejora la productividad.

IMD - Diseño inteligente de mástiles

Todas las carretillas eléctricas B4 están disponibles con la exclusiva tecnología de diseño inteligente de mástil de CESAB, que proporciona un nivel de visibilidad líder en el sector gracias al uso de dos cilindros de elevación libre descentrados. Además, todas las tuberías, mangueras y cables están integrados en los montantes.



CESAB

B3 - B4 *Li-ION*

Las innovadoras B3 B4 Li-Ion con batería de iones de litio integrada están disponibles tanto en 3 (1,6t y 2t) como en 4 ruedas (2t), y ofrecen una eficiencia energética excepcional para operaciones tanto en interiores como en exteriores. El diseño general y el compartimento del conductor mejorado ofrecen un confort y una ergonomía líderes en su clase, así como altos niveles de productividad. La tecnología de iones de litio propia de CESAB permite un bajo consumo de energía, reduciendo al mínimo el tiempo de inactividad para unas operaciones sin interrupciones y rentables.

ESPECIFICACIONES

Capacidad de carga: 1,6, 2,0 t @ 500 mm centro de carga

Altura máxima de elevación: 7,5 m

Velocidad máxima de desplazamiento: 20 km/h

Baterías de iones de litio de fabricación propia: 300 y 420Ah

Opciones disponibles:   



isd
intelligent stability design



StaminaTune de CESAB junto con los motores IPM (imán permanente interior) combinados con nuestros avanzados controladores, ofrece un rendimiento mejorado, al tiempo que minimiza el consumo de energía.



El mantenimiento se realiza sin complicaciones gracias al fácil acceso a los componentes clave, lo que garantiza un coste de servicio reducido y un tiempo de inactividad mínimo.



Conductores de diferentes tallas pueden sentarse cómodamente gracias al espacio extra para pies y piernas, la delgada columna de dirección y la posición de asiento ajustable.



El conector de batería es fácilmente accesible en la parte trasera de la carretilla, integrado en el contrapeso, lo que permite una rápida carga de oportunidad, maximizando el tiempo de actividad.

● estándar ○ opción

Manipulación de cargas

	Seguridad	Robustez	Rendimiento	Operatividad	B3-16-Li	B3-20-Li	B4-20L-Li
Mástil Duplex gran visibilidad (V)	●				●	●	●
Mástil Duplex con elevación libre (doble cilindro) de 2 etapas (FW) - IMD					○	○	○
Mástil Triplex con elevación libre (doble cilindro) (FSW) - IMD					○	○	○
Mástil Duplex con elevación libre (cilindro central) Mástil de 2 etapas (FV)					○	○	○
Mástil Triplex con elevación libre (cilindro central) (FSV)					○	○	○
Cilindros de elevación totalmente cargado de aceite					○	○	○
Descenso amortiguado cerca del suelo		●	●		●	●	●
Horquillas amortiguadas hidráulicamente					○	○	○
Acumulador hidráulico (carga completa)					○	○	○
Desplazador lateral integrado					○	○	○
Posicionador de horquillas					○	○	○
Acoplamiento rápidos					○	○	○

Luces e indicadores

	Seguridad	Robustez	Rendimiento	Operatividad	B3-16-Li	B3-20-Li	B4-20L-Li
Luces LED combinadas delanteras	●	●			○	○	○
Pilotos traseros LED	●	●			○	○	○
Faros LED	●				○	○	○
Luz LED trasera/doble de trabajo	●				○	○	○
Luz LED azul de advertencia trasera	●				○	○	○
Luz baliza amarilla (intermitente, giratoria)	●				○	○	○
Avisador acústico marcha atrás	●				○	○	○
Pulsador claxon en el reposabrazos	●				●	●	●

Habitáculo

	Seguridad	Robustez	Rendimiento	Operatividad	B3-16-Li	B3-20-Li	B4-20L-Li
Escalón bajo y grande en el lado izquierdo + asa de mano grande	●	●	●		●	●	●
Dirección asistida eléctrica inc. Sincronizador de dirección	●	●	●		●	●	●
Dirección hidráulica					○	○	○
Pantalla multifunción digital con indicador de posición de ruedas	●	●	●		●	●	●
Pantalla táctil multifunción					○	○	○
Indicador de inclinación del mástil	●				○	○	○
Indicador de peso de la carga	●				●	●	●
Columna de dirección con inclinación ajustable	●	●	●		●	●	●
Frenos de disco húmedos	●	●	●		●	●	●
Espejo retrovisor, lado izquierdo y derecho	●				○	○	○
Retrovisor interior plano/panorámico	●				○	○	○
Minipalancas hidráulicas montadas en el asiento inc.	●				●	●	●
Interruptor de nivelación de la horquilla					○	○	○
Palanca multifunción montada en el asiento inc. Interruptor de nivelación de la horquilla					○	○	○
Joystick multifunción					○	○	○
Disposición de los pedales tipo coche con pedal de freno ancho	●	●	●		●	●	●
Pedal D2					○	○	○
Columna de dirección telescópica ajustable	●	●	●		●	●	○
Compartimento del conductor totalmente flotante	●	●	●		●	●	●
Doble pedal de acelerador					○	○	○
Asiento ORS (Operator Restrain System)	●	●	●		●	●	●
Asiento ORS de tela totalmente ajustable	○	○	○		○	○	○
Sensor de impacto	○	○	○		○	○	○
Selector de altura	○	○	○		○	○	○
Sistema de entrada con código PIN	○	○	○		○	○	○
Freno de estacionamiento automático	●	●	●		●	●	●
Calentador	○	○	○		○	○	○

● estándar ○ opción

Habitáculo

	Seguridad	Robustez	Rendimiento	Operatividad	B3-16-Li	B3-20-Li	B4-20L-Li
Protectores cilindros de inclinación		●			○	○	○
Cabina de acero	●				○	○	○
Cabina sin puertas					○	○	○
Cabina de lona					○	○	○
Parabrisas delantero con limpiaparabrisas y techo					○	○	○
Guardaespaldas					○	○	○
Asa trasera con botón de bocina					○	○	○

Características de seguridad

	Seguridad	Robustez	Rendimiento	Operatividad	B3-16-Li	B3-20-Li	B4-20L-Li
CESAB ISD (Diseño Inteligente de Estabilidad)	●	●	●		●	●	●
Sistema de detección de la presencia del operador (OPS)	●				○	○	○
Reducción velocidad máxima y aceleración con carga elevada					○	○	○
Botón de parada de emergencia en el reposabrazos	●	●	●		●	●	●

Mantenimiento y gestión

	Seguridad	Robustez	Rendimiento	Operatividad	B3-16-Li	B3-20-Li	B4-20L-Li
Exterior robusto y de fácil acceso para mantenimiento		●			○	○	○

Funciones de gestión de la batería

	Seguridad	Robustez	Rendimiento	Operatividad	B3-16-Li	B3-20-Li	B4-20L-Li
Fácil acceso al enchufe de carga en el contrapeso			●		○	○	○

Aplicaciones especiales

	Seguridad	Robustez	Rendimiento	Operatividad	B3-16-Li	B3-20-Li	B4-20L-Li
Modelo para trabajo en frío (TIPO 30S)		●	●		○	○	○
Modelo inoxidable					○	○	○
Modelo "fisherman"					○	○	○
Tejadillo protector para drive-in					○	○	○
Tejadillo protector alto					○	○	○
Tejadillo protector bajo					○	○	○

Designed around Li-Ion

CESAB engineers did a tremendous work to integrate the li-ion battery, and other features in the design of the truck to make operators's daily task, even more ergonomic. This unique design creates more leg & feet space.

Unparalleled performance

The StaminaTune from CESAB enables energy consumption reduction and enhanced performance thanks to the combination of IPM (Interior Permanent Magnet) synchronous motor for traction and our advanced controllers. Additionally, the optional high-performance motor for lifting allows for extra productivity and extra energy efficiency.

Lithium-ion Energy

Our B3 B4 Li-Ion models, with an in-house integrated lithium-ion batteries offering very short charging time, suitable for high energy demanding applications or 2 shifts operations without battery charging. The li-ion connector is easily accessible at the back of the truck, integrated in the counterweight for quick and easy opportunity charging.

ISD - Intelligent Stability Design

All B3 B4 Li-Ion electric trucks are standard equipped with CESAB's unique Intelligent Stability Design (ISD). It ensures excellent forklift stability by protecting the operator and load when driving, turning and lifting. ISD provides advanced technology increasing safety and improving productivity.

IMD - Intelligent Mast Design

All B3 B4 i-Ion electric trucks are available with CESAB's unique Intelligent Mast Design technology, which provides an industry leading level of visibility through the use of two off-set free lift cylinders. Further all piping, hoses and cables are integrated within the uprights.



CESAB

B600II

La carretilla CESAB B600 está construida para ofrecer resistencia y durabilidad. Diseñada para soportar los entornos más duros, tanto en interiores como en exteriores. Ofrece un rendimiento excepcional con cero emisiones. Las operaciones de manipulación de materiales serán más seguras, silenciosas, cómodas y rentables gracias a la B600. Esta gama incluye carretillas compactas ideales para maniobrar en espacios reducidos, pero también hay disponibles modelos de mayor distancia entre ejes ideales para manipular cargas más grandes. Las capacidades de elevación van de 2,0 a 3,5 toneladas.

ESPECIFICACIONES

Capacidad de carga: 2,0, 2,5, 3,0, 3,5 t @ 500 mm centro de carga

2,5 y 3t @ 600 mm centro de carga

Altura máxima de elevación: 6,5 m

Velocidad máxima de desplazamiento: 20 km/h

Capacidad máxima de la batería: 775 Ah

Opciones disponibles:   

isd
intelligent stability design





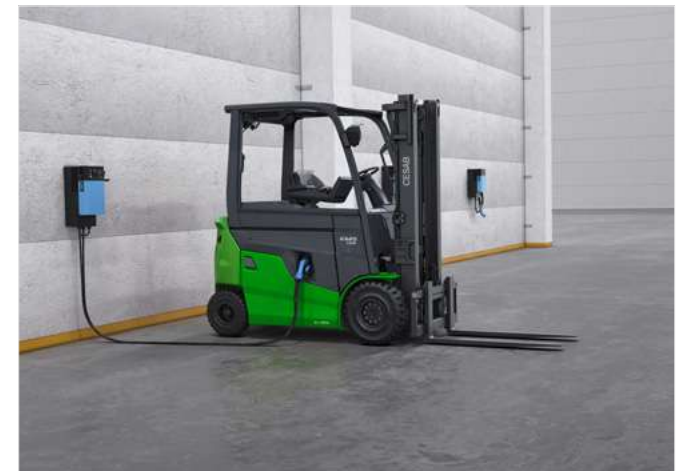
Compartimento del operador de diseño ergonómico con nuevo reposabrazos y reposamanos para una comodidad óptima del conductor.



Gran pantalla táctil en color que proporciona información vital y contribuye a la productividad del conductor.



El compartimento del conductor totalmente flotante aísla al conductor de vibraciones y ruido para mejorar el confort y la productividad.



Los últimos packs de energía inteligentes de CESAB, basados en baterías y cargadores de iones de litio, permiten ahorrar costes y energía.

● estándar ◦ opción

Manipulación de cargas

	Seguridad	Robustez	Rendimiento	Operatividad	B620II	B625II	B625LII	B625HLII	B630II	B630LII	B630HLII	B635II
Mástil Duplex gran visibilidad (V)	●			●	●	●	●	●	●	●	●	●
Mástil Duplex con elevación libre (doble cilindro) (FW) - IMD				◦	◦	◦	◦	◦	◦	◦	◦	◦
Mástil Triplex con elevación libre (doble cilindro) (FSV) - IMD				◦	◦	◦	◦	◦	◦	◦	◦	◦
Mástil Duplex con elevación libre (cilindro central) (FV)				◦	◦	◦	◦	◦	◦	◦	◦	◦
Mástil Triplex con elevación libre (cilindro central) (FSV)				◦	◦	◦	◦	◦	◦	◦	◦	◦
Cilindros de elevación totalmente cargado de aceite		●			◦	◦	◦	◦	◦	◦	◦	◦
Descenso amortiguado cerca del suelo		●	●	●	●	●	●	●	●	●	●	●
Protectores cilindros de inclinación				◦	◦	◦	◦	◦	◦	◦	◦	◦
Horquillas hidráulicas amortiguadas incl. descenso amortiguado cerca del suelo		●	●	●	◦	◦	◦	◦	◦	◦	◦	◦
Acumulador hidráulico (carga completa) incl. descenso amortiguado cerca del suelo	●				◦	◦	◦	◦	◦	◦	◦	◦
Desplazador lateral integrado				◦	◦	◦	◦	◦	◦	◦	◦	◦
Desplazador lateral colgado				◦	◦	◦	◦	◦	◦	◦	◦	◦
Posicionador de horquillas				◦	◦	◦	◦	◦	◦	◦	◦	◦
Acoplamiento rápidos				◦	◦	◦	◦	◦	◦	◦	◦	◦
Elevación y tracción de alto rendimiento				◦	◦	◦	◦	◦	◦	◦	◦	◦
Elevación de alto rendimiento				◦	◦	◦	●	●	●	●	●	●
Sistema hidráulico silencioso				◦	◦	●	◦	◦	●	●	●	●

Luces e indicadores

	Seguridad	Robustez	Rendimiento	Operatividad	B620II	B625II	B625LII	B625HLII	B630II	B630LII	B630HLII	B635II
Combinación de Luces LED delanteras (incluidos los faros)	●	●		◦	◦	◦	◦	◦	◦	◦	◦	◦
Pilotos traseros LED		●		◦	◦	◦	◦	◦	◦	◦	◦	◦
Faros LED (incl. protector)				◦	◦	◦	◦	◦	◦	◦	◦	◦
Foco LED de trabajo trasero				◦	◦	◦	◦	◦	◦	◦	◦	◦
Luz de trabajo trasera doble LED				◦	◦	◦	◦	◦	◦	◦	◦	◦
Luces LED finas en el mástil				◦	◦	◦	◦	◦	◦	◦	◦	◦
Focos LED adicionales				◦	◦	◦	◦	◦	◦	◦	◦	◦
Luz baliza amarilla				◦	◦	◦	◦	◦	◦	◦	◦	◦
Avisador acústico marcha atrás				◦	◦	◦	◦	◦	◦	◦	◦	◦
Luz LED azul de advertencia delantera				◦	◦	◦	◦	◦	◦	◦	◦	◦
Luz LED azul de advertencia trasera				◦	◦	◦	◦	◦	◦	◦	◦	◦
Pulsador de claxon en el volante				◦	●	●	●	●	●	●	●	●
Pulsador de claxon en el reposabrazos				◦	●	●	●	●	●	●	●	●

Habitáculo

	Seguridad	Robustez	Rendimiento	Operatividad	B620II	B625II	B625LII	B625HLII	B630II	B630LII	B630HLII	B635II
Escalón bajo y grande en el lado izquierdo + asa de mano grande	●	●	●	●	●	●	●	●	●	●	●	●
Dirección asistida totalmente hidráulica				●	●	●	●	●	●	●	●	●
Pantalla multifunción				◦	◦	◦	◦	◦	◦	◦	◦	◦
Pantalla táctil multifunción				◦	◦	◦	◦	◦	◦	◦	◦	◦
Indicador de inclinación del mástil				●	●	●	●	●	●	●	●	●
Indicador de peso de la carga				●	●	●	●	●	●	●	●	●
Columna de dirección con inclinación ajustable con función de memoria				●	●	●	●	●	●	●	●	●
Frenos de disco húmedos		●		●	●	●	●	●	●	●	●	●
Espejo retrovisor, lado derecho e izquierdo				◦	◦	◦	◦	◦	◦	◦	◦	◦
Retrovisor interior plano				◦	◦	◦	◦	◦	◦	◦	◦	◦
Espejo retrovisor panorámico				◦	◦	◦	◦	◦	◦	◦	◦	◦
Minipalancas hidráulicas montadas en el asiento				●	●	●	●	●	●	●	●	●
Palancas multifunción				◦	◦	◦	◦	◦	◦	◦	◦	◦
Joystick multifunción				◦	◦	◦	◦	◦	◦	◦	◦	◦
Disposición de los pedales tipo coche				●	●	●	●	●	●	●	●	●
Pedal D2				◦	◦	◦	◦	◦	◦	◦	◦	◦

● estándar ◦ opción

Habitáculo

	Seguridad	Robustez	Rendimiento	Operatividad	B620II	B625II	B625LII	B625HLII	B630II	B630LII	B630HLII	B635II
Doble pedal de acelerador		●	●	◦	◦	◦	◦	◦	◦	◦	◦	◦
Asiento ORS (Operator Restraint System)	●			●	●	●	●	●	●	●	●	●
Asiento ORS de tela totalmente ajustable		●	●	◦	◦	◦	◦	◦	◦	◦	◦	◦
Asiento giratorio				◦	◦	◦	◦	◦	◦	◦	◦	◦
Selector de altura				◦	◦	◦	◦	◦	◦	◦	◦	◦
Sistema de entrada con código PIN		●		◦	◦	◦	◦	◦	◦	◦	◦	◦
Freno de estacionamiento automático	●			●	●	●	●	●	●	●	●	●
Calefacción				◦	◦	◦	◦	◦	◦	◦	◦	◦
Compartimento del conductor totalmente flotante		●	●	●	●	●	●	●	●	●	●	●
Cabina de acero				◦	◦	◦	◦	◦	◦	◦	◦	◦
Cabina sin puertas				◦	◦	◦	◦	◦	◦	◦	◦	◦
Cabina de lona				◦	◦	◦	◦	◦	◦	◦	◦	◦
Parabrisas delantero con limpiaparabrisas y techo				◦	◦	◦	◦	◦	◦	◦	◦	◦
Asa trasera con botón de bocina		●		◦	◦	◦	◦	◦	◦	◦	◦	◦
Compartimento para documentos				◦	◦	◦	◦	◦	◦	◦	◦	◦

Características de seguridad

	Seguridad	Robustez	Rendimiento	Operatividad	B620II	B625II	B625LII	B625HLII	B630II	B630LII	B630HLII	B635II
CESAB ISD (Diseño Inteligente de Estabilidad)	●	●	●	●	●	●	●	●	●	●	●	●
OPS (Sistema de Presencia del Operador)				●	●	●	●	●	●	●	●	●
Reducción velocidad máxima y aceleración con carga elevada				◦	◦	◦	◦	◦	◦	◦	◦	◦
Botón de parada de emergencia en el reposabrazos				●	●	●	●	●	●	●	●	●
Cámara de visión trasera		●		◦	◦	◦	◦	◦	◦	◦	◦	◦

Mantenimiento

	Seguridad	Robustez	Rendimiento	Operatividad	B620II	B625II	B625LII	B625HLII	B630II	B630LII	B630HLII	B635II
Exterior robusto y de fácil acceso para mantenimiento		●		●	●	●	●	●	●	●	●	●

Funciones de gestión de la batería

	Seguridad	Robustez	Rendimiento	Operatividad	B620II	B625II	B625LII	B625HLII	B630II	B630LII	B630HLII	B635II
Extracción lateral de la batería con chasis abierto en la parte inferior				●	●	●	●	●	●	●	●	●
Soporte para batería				◦	◦	◦	◦	◦	◦	◦	◦	◦

Aplicaciones especiales

	Seguridad	Robustez	Rendimiento	Operatividad	B620II	B625II	B625LII	B625HLII	B630II	B630LII	B630HLII	B635II
Modelo inoxidable		●	●	◦	◦	◦	◦	◦	◦	◦	◦	◦
Modelo "fisherman"		●	●	◦	◦	◦	◦	◦	◦	◦	◦	◦
Modelo para trabajo en frío (TIPO 30S)				◦	◦	◦	◦	◦	◦	◦	◦	◦
Protector para la unidad motriz				◦	◦	◦	◦	◦	◦	◦	◦	◦
Tejadillo protector alto				◦	◦	◦	◦	◦	◦	◦	◦	◦

Rendimiento

La CESAB B600II está construida para ofrecer resistencia y durabilidad. Diseñada para soportar los entornos más duros, tanto en interiores como en exteriores. Ofrece un rendimiento excepcional con cero emisiones. La gama incluye modelos de chasis compacto para facilitar la maniobrabilidad, así como modelos de mayor distancia entre ejes para manejar cargas más grandes.

Experiencia de conducción única

El puesto de conducción se ha diseñado ergonómicamente en torno al operador. El reposabrazos incluye una pantalla táctil opcional con información vital, así como controles ergonómicos con una selección de configuración de palancas que se adaptan a cada operador. Todo ello contribuye al confort y la productividad del conductor

Packs de energía inteligentes

Las carretillas eléctricas CESAB B600II están disponibles con dos paquetes de energía inteligentes diferentes para adaptarse a los requisitos de aplicación de cada cliente. Ambos se basan en las soluciones de baterías de iones de litio energéticamente eficientes de CESAB, que permiten reducir costes y emisiones de CO2.

ISD - Diseño Inteligente de Estabilidad

Todas las carretillas eléctricas B600II están equipadas de serie con el exclusivo Diseño Inteligente de Estabilidad (ISD) de CESAB. Garantiza una excelente estabilidad de la carretilla elevadora protegiendo al carretillero y a la carga durante la conducción, los giros y la elevación. El ISD proporciona una tecnología avanzada que aumenta la seguridad y mejora la productividad.

MD - Diseño inteligente de mástiles

Todas las carretillas eléctricas B600II están disponibles con la exclusiva tecnología de diseño de mástil inteligente de CESAB, que proporciona un nivel de visibilidad líder en el sector gracias al uso de dos cilindros de elevación libre descentrados. Además, todas las tuberías, mangueras y cables están integrados en los montantes.



CESAB

B6

Con cinco configuraciones, desde 3,5 hasta 5,0 toneladas, y la posibilidad de elegir entre modelos compactos o estándar, la carretilla se adapta sin esfuerzo a las diferentes exigencias de espacio, carga y aplicación. Tanto en interiores como en exteriores, ofrece el equilibrio perfecto entre capacidad y comodidad. Combinadas con opciones de baterías de plomo-ácido o de iones de litio, las carretillas CESAB B6 proporcionan la flexibilidad necesaria para mantener sus operaciones en movimiento de manera eficiente.

ESPECIFICACIONES

Capacidad de carga: 4,0 t con centro de carga de 500 mm

3,5, 4,0, 4,5, 5,0 t con centro de carga de 600 mm

Altura máxima de elevación: 6,5 m

Velocidad máxima de desplazamiento: 20 km/h

Capacidad máxima de la batería: 930 Ah

Opciones disponibles:



isd
intelligent stability design





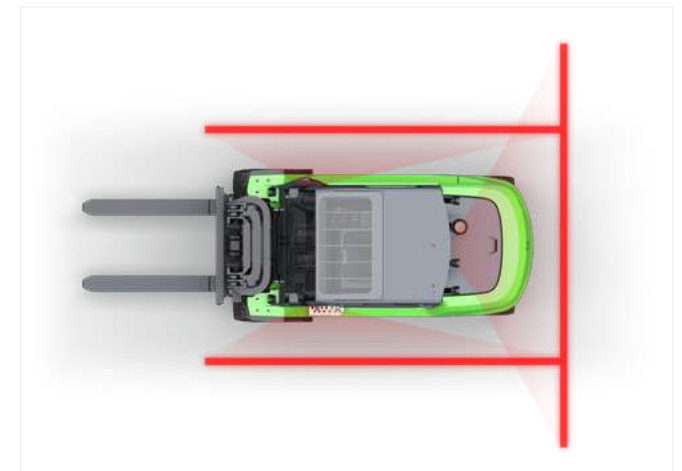
Reposabrazos ergonómico con selección de minipalancas para adaptarse a su estilo de conducción.



Gran pantalla táctil a color que proporciona información esencial y contribuye a la productividad del conductor.



Fácil acceso para el mantenimiento gracias a la tapa extraíble del contrapeso, lo que reduce los costes y el tiempo de inactividad.



Amplia gama de luces de trabajo y de seguridad, incluidas luces rojas laterales y un sistema de advertencia que proyecta luces en forma de T sobre el suelo.

● de serie ○ opción

Manipulación de cargas

	Seguridad	Robustez	Rendimiento	Durabilidad	B6-35H	B6-40	B6-40HL	B6-45HL	B6-50HL
Mástil de gran visibilidad (V)	●				●	●	●	●	●
Mástil de dos etapas con elevacion libre (de dos cilindros) (FW) - IMD					○	○	○	○	○
Mástil de 3 etapas con elevacion libre (de doble cilindro) (FSW) - IMD					○	○	○	○	○
Mástil de 2 etapas con elevacion libre (cilindro central) (FV)					○	○	○	○	○
Mástil de 3 etapas con elevacion libre (cilindro central) (FSV)					○	○	○	○	○
Cilindro de elevacion cargado de aceite		●			○	○	○	○	○
Descenso de horquillas amortiguado		●			●	●	●	●	●
Horquillas con amortiguación hidráulica		●			○	○	○	○	○
Acumulador hidráulico (carga completa)		●			○	○	○	○	○
Desplazador lateral integrado					○	○	○	○	○
Posicionador de horquillas					○	○	○	○	○
Acoplamiento rápidos					○	○	○	○	○

Luces e intermitentes

	Seguridad	Robustez	Rendimiento	Durabilidad	B6-35H	B6-40	B6-40HL	B6-45HL	B6-50HL
Luces traseras combinadas (LED)	●	●			○	○	○	○	○
Faros delanteros (STD/LED)	●	●			○	○	○	○	○
Luz de trabajo trasera/doble (STD/LED)	●				○	○	○	○	○
Luz de advertencia trasera LED azul					○	○	○	○	○
Baliza amarilla (intermitente, giratoria)					○	○	○	○	○
Luces rojas de seguridad laterales					○	○	○	○	○
Avisador acustico marcha atras					○	○	○	○	○
Bocina en el volante					●	●	●	●	●
Bocina en el reposabrazos					○	○	○	○	○

Cuerpo

	Seguridad	Robustez	Rendimiento	Durabilidad	B6-35H	B6-40	B6-40HL	B6-45HL	B6-50HL
Escalón bajo y amplio a ambos lados + asa grande	●	●			●	●	●	●	●
Dirección asistida totalmente hidráulica		●			●	●	●	●	●
Pantalla digital multifunción con indicador de posición de rueda	●				●	●	●	●	●
Pantalla táctil multifunción					○	○	○	○	○
Indicador de inclinación del mástil					●	●	●	●	●
Indicador de peso de la carga					●	●	●	●	●
Columna de dirección inclinable con función de memoria		●			●	●	●	●	●
Frenos de disco bañados en aceite		●			●	●	●	●	●
Retrovisor, lado izquierdo y derecho					○	○	○	○	○
Espejo retrovisor interior plano/panorámico					○	○	○	○	○
Mini-palancas hidráulicas montadas en el asiento, incl. pulsador nivelación de horquillas		●			●	●	●	●	●
Palanca multifunción montada en el asiento, con pulsador nivelación de horquillas					○	○	○	○	○
Joystick multifunción					○	○	○	○	○
Disposición de los pedales tipo coche con pedal de freno ancho		●			●	●	●	●	●
Pedal D2					○	○	○	○	○
Pedal acelerador doble					○	○	○	○	○

● estándar ○ opción

Carrocería

	Seguridad	Robustez	Rendimiento	Durabilidad	B6-35H	B6-40	B6-40HL	B6-45HL	B6-50HL
Asiento ORS (sistema de retención del operador)					●	●	●	●	●
Asiento ORS de tela totalmente ajustable					○	○	○	○	○
Asiento giratorio					○	○	○	○	○
Sensor de impacto					○	○	○	○	○
Selector de altura					○	○	○	○	○
Sistema de introducción de código PIN					○	○	○	○	○
Freno de estacionamiento automático					●	●	●	●	●
Calefacción					○	○	○	○	○
Protectores para cilindros de inclinación					○	○	○	○	○
Cabina de acero					○	○	○	○	○
Cabina sin puertas					○	○	○	○	○
Cabina de lona					○	○	○	○	○
Parabrisas delantero con limpiaparabrisas y techo					○	○	○	○	○
Protector superior rebajado con o sin cabina					○	○	○	○	○
Guardaespaldas					○	○	○	○	○
Asa trasera con botón para bocina					○	○	○	○	○
Carpeta de tamaño A4					○	○	○	○	○
Ruedas neumáticas					○	○	○	○	○

Características de seguridad

	Seguridad	Robustez	Rendimiento	Durabilidad	B6-35H	B6-40	B6-40HL	B6-45HL	B6-50HL
CESAB ISD (Diseño de estabilidad inteligente)	●	●			●	●	●	●	●
Techo de cristal (con o sin limpiaparabrisas)					○	○	○	○	○
Sistema de detección de presencia del operador (OPS)					●	●	●	●	●
Reducción de la velocidad máxima y la aceleración con carga elevada					○	○	○	○	○
Botón de parada de emergencia en el reposabrazos					●	●	●	●	●
Freno de estacionamiento automático					●	●	●	●	●

Mantenimiento y funciones de gestión

	Seguridad	Robustez	Rendimiento	Durabilidad	B6-35H	B6-40	B6-40HL	B6-45HL	B6-50HL
Exterior resistente y fácil acceso para el mantenimiento		●			●	●	●	●	●

Funciones de gestión de la batería

	Seguridad	Robustez	Rendimiento	Durabilidad	B6-35H	B6-40	B6-40HL	B6-45HL	B6-50HL
Chasis abierto para facilitar el cambio de batería					●	●	●	●	●
Soporte/base para batería					●	●	●	●	●

Aplicaciones especiales

	Seguridad	Robustez	Rendimiento	Durabilidad	B6-35H	B6-40	B6-40HL	B6-45HL	B6-50HL
Modelo para trabajo en frío (TIPO 30S)					○	○	○	○	○
Modelo inoxidable					○	○	○	○	○
Modelo Fisherman					○	○	○	○	○
Alto rendimiento (80/90 V) - IP54					○	○	○	○	○

Eficiencia energética excepcional

La CESAB B6 establece el estándar de referencia del sector en materia de eficiencia energética, lo que, junto con una gama de baterías de gran capacidad, permite realizar turnos de trabajo prolongados sin necesidad de cambiar la batería.

Mayor autonomía con un bajo consumo energético, además de la posibilidad de elegir entre baterías de iones de litio o de plomo-ácido para adaptarse mejor a las necesidades de su aplicación. Funcionamiento fluido con carga rápida (LIB), fácil sustitución de la batería y posibilidad de cargarla desde la parte trasera de la carretilla (LAB).

Mayor comodidad y ergonomía para el operador

La cabina totalmente flotante de CESAB reduce considerablemente el ruido y las vibraciones, lo que garantiza un entorno de trabajo más fluido y cómodo. El amplio espacio para las piernas favorece una postura natural durante los turnos largos, mientras que el sistema de aire acondicionado opcional mejora el bienestar del operador, incluso en condiciones exigentes.

Diseñada para una larga vida útil en exteriores

Diseñadas para ofrecer un rendimiento fiable en entornos exteriores exigentes, nuestras carretillas elevadoras cuentan con la clasificación IP43, que garantiza una mayor protección contra el polvo y el agua. Los neumáticos anchos aseguran una tracción estable en superficies irregulares, mientras que el sistema de calidad TPS de Toyota garantiza una durabilidad y un rendimiento a largo plazo en cualquier aplicación.

Elige tu potencia

La batería de 80 V, ideal para operaciones eficientes y de alta intensidad, o la opción de configuración de alto rendimiento con una batería de 90 V, que cuenta con un motor de alto rendimiento con clasificación IP54, un ahorro energético de hasta el 12 %, mayor velocidad (20 km/h), mayor capacidad de superación de pendientes y un aumento de la velocidad de elevación de hasta el 30 %, lo que proporciona la potencia y la durabilidad adicionales necesarias para los intensos retos al aire libre.



CESAB

B800II

CESAB B800II es la carretilla líder en su clase de alto rendimiento y gran capacidad para trabajos pesados, que ofrece una alternativa eléctrica silenciosa, eficiente y potente a las carretillas de CI. Su robusto diseño es adecuado para la manipulación de cargas múltiples y grandes implementos. Las aplicaciones típicas son la fabricación, los materiales de construcción y las industrias papelera y de bebidas.

ESPECIFICACIONES

Capacidad de carga: 6,0, 7,0, 8,0 t @ 600 mm centro de carga
8,0 t @ 900 mm centro de carga

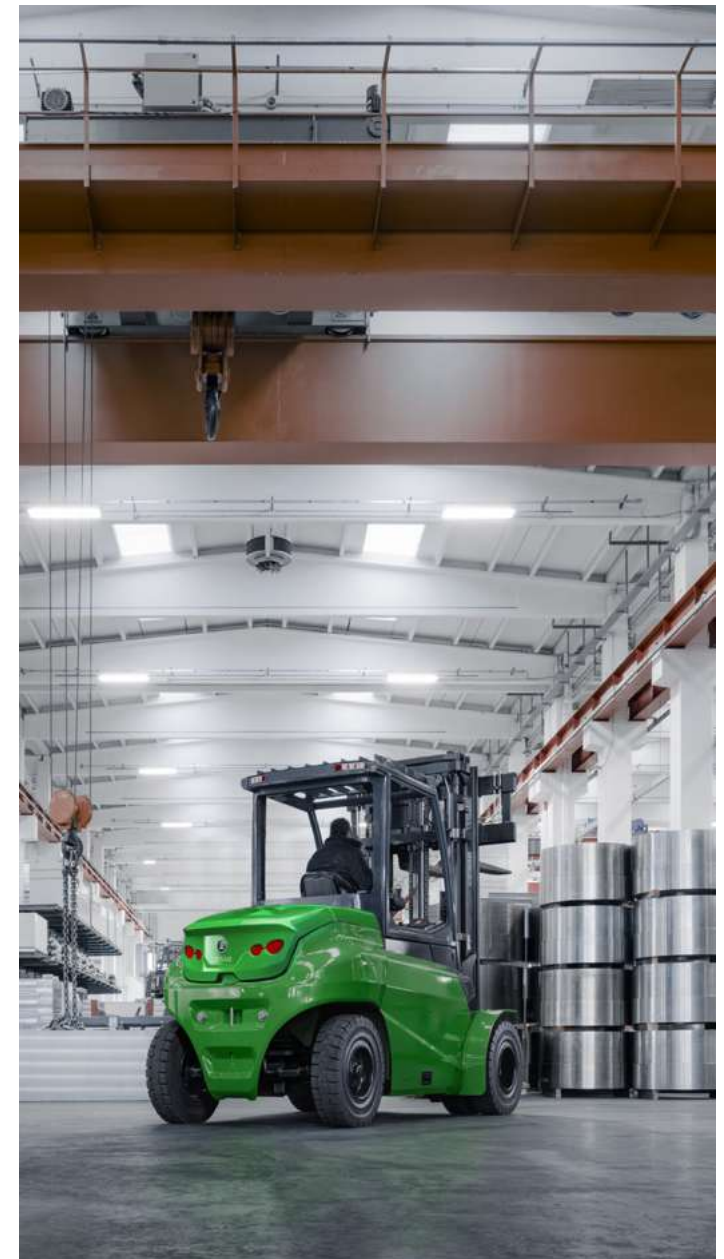
Altura máxima de elevación: 7 m

Velocidad máxima de desplazamiento: 20 km/h

Capacidad máxima de la batería: 1240 Ah

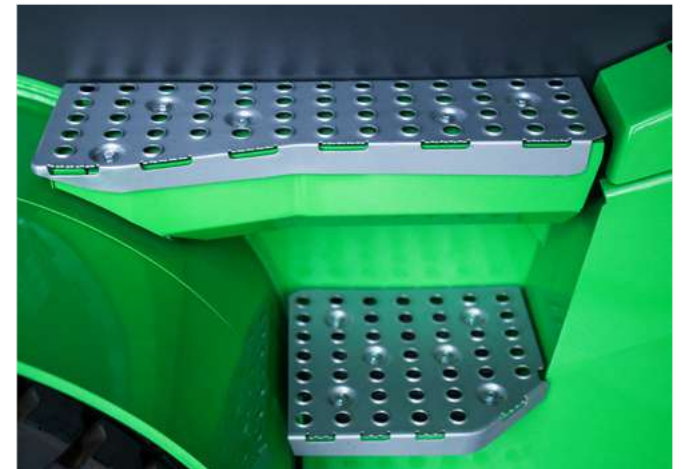
Opciones disponibles:  

isd
intelligent stability design

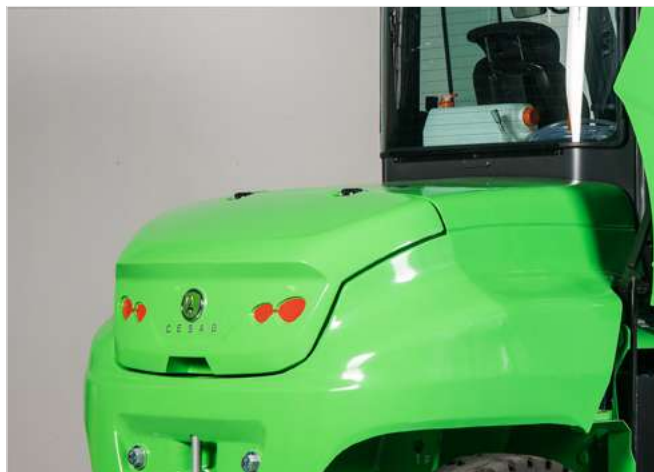




The spacious full floating driver compartment with minimal vibration and low noise offers the driver a comfortable work space.



Large entry window with wide steps and double driver assist grips ensure fatigue is minimised in applications that require repeatedly getting in and out.



Easy access to main service components.



Open chassis design with side panel facilitates lateral battery exchange.

● estándar ○ opción

	Seguridad	Robustez	Rendimiento	Operatividad	B860II	B870II	B880II	B880HII
Manipulación de cargas								
Mástil Duplex gran visibilidad (V)	●				●	●	●	●
Mástil Duplex con elevación libre (cilindro central) (FV)				○	○	○	○	
Mástil Triplex con elevación libre (cilindro central) (FSV)				○	○	○	○	
Descenso amortiguado cerca del suelo		●	●		●	●	●	●
Cilindros de elevación totalmente cargados de aceite				○	○	○	○	
Acumulador hidráulico (carga completa)				○	○	○	○	
Desplazador lateral enganchado				○	○	○	○	
Desplazador lateral integrado				○	○	○	○	
Posicionador de horquillas				○	○	○	○	
Acoplamiento rápidos				○	○	○	○	

Luces e indicadores

Luces combinadas delanteras (LED)	●			○	○	○	○	
Pilotos traseros (LED)				○	○	○	○	
Faros (LED)				○	○	○	○	
Luz de trabajo trasera (doble) (LED)				○	○	○	○	
Luz baliza amarilla (intermitente, giratoria)				○	○	○	○	
Luz LED azul de advertencia trasera				○	○	○	○	
Avisador acústico de marcha atrás				○	○	○	○	
Bocina en el volante				●	●	●	●	
Claxon en el reposabrazos				○	○	○	○	

Habitáculo

Escalones grandes en el lado izquierdo - asas dobles grandes	●	●	●	●	●	●	●	●
Dirección asistida eléctrica incl. sincronizador de dirección	●	●	●	●	●	●	●	●
Frenos de disco húmedos	●	●	●	●	●	●	●	●
Freno de estacionamiento automático	●	●	●	●	●	●	●	●
Pantalla multifunción digital con indicador de posición de rueda	●	●	●	●	●	●	●	●
Pantalla multifunción digital Deluxe	○	○	○	○	○	○	○	○
Indicador de inclinación del mástil	○	○	○	○	○	○	○	○
Indicador de peso de la carga	○	○	○	○	○	○	○	○
Retrovisores izquierdo y derecho	○	○	○	○	○	○	○	○
Espejo retrovisor interior plano / panorámico	○	○	○	○	○	○	○	○
Cabina de acero	○	○	○	○	○	○	○	○
Cabina sin puertas	○	○	○	○	○	○	○	○
Parabrisas delantero con limpiaparabrisas y techo de cristal	○	○	○	○	○	○	○	○
Guardaespaldas	○	○	○	○	○	○	○	○
Calefacción	○	○	○	○	○	○	○	○
Minipalancas hidráulicas montadas en el asiento inc. Interruptor de nivelación de la horquilla	●	●	●	●	●	●	●	●
Palanca multifunción montada en el asiento inc. Interruptor de nivelación de la horquilla	○	○	○	○	○	○	○	○

● estándar ○ opción

	Seguridad	Robustez	Rendimiento	Operatividad	B860II	B870II	B880II	B880HII
Habitáculo								
Joystick multifunción montado en el asiento				○	○	○	○	○
Selector sentido de marcha en lado izquierdo				○	○	○	○	○
Disposición de los pedales tipo coche con pedal de freno ancho				○	○	○	○	○
Pedal D2				○	○	○	○	○
Doble pedal de acelerador				○	○	○	○	○
ORS (Sistema de sujeción del operador)	●	●	●	●	●	●	●	●
Asiento ORS de tela totalmente ajustable	○	○	○	○	○	○	○	○
Asiento giratorio	○	○	○	○	○	○	○	○
Selector de altura	○	○	○	○	○	○	○	○
Sistema de entrada con código PIN	○	○	○	○	○	○	○	○
Asa trasera con botón de bocina	○	○	○	○	○	○	○	○
Protectores cilindros de inclinación	○	○	○	○	○	○	○	○
Guardabarros delantero / trasero	○	○	○	○	○	○	○	○
Enfriador de aceite hidráulico	○	○	○	○	○	○	○	○
Motores de tracción protección IP54	○	○	○	○	○	○	○	○

Características de seguridad

CESAB ISD (Diseño Inteligente de Estabilidad)	●	●	●	●	●	●	●	●
Sistema de detección de la presencia del operador (OPS)	●	●	●	●	●	●	●	●
Botón de parada de emergencia en el salpicadero	●	●	●	●	●	●	●	●
Reducción automática de la velocidad de tracción con horquillas elevadas	○	○	○	○	○	○	○	○

Mantenimiento

Exterior robusto y de fácil acceso para mantenimiento	○	○	○	○	○	○	○	○
---	---	---	---	---	---	---	---	---

Funciones de gestión de la batería

Diseño de chasis abierto para el intercambio lateral de batería	●	●	●	●	●	●	●	●
Soporte para batería	○	○	○	○	○	○	○	○
Transpaleta eléctrica para cambio de baterías	○	○	○	○	○	○	○	○

Aplicaciones especiales

Modelo para trabajo en frío (TIPO 30S)	○	○	○	○	○	○	○	○
Modelo inoxidable	○	○	○	○	○	○	○	○
Modelo "fisherman"	○	○	○	○	○	○	○	○

ISD - Diseño Inteligente de Estabilidad

El exclusivo Diseño Inteligente de Estabilidad (ISD) es el primer sistema activo del mundo para controlar la estabilidad de las carretillas elevadoras. Al proteger al operador y la carga durante la conducción, el giro y la elevación, el ISD proporciona una tecnología avanzada que aumenta la seguridad en el lugar de trabajo y mejora la productividad. Incluye: Control activo ISD del ángulo de inclinación del mástil, Control activo ISD de la velocidad de inclinación del mástil, Nivelación ISD de las horquillas, Sincronizador activo ISD de la dirección, Reducción ISD de la velocidad en las curvas.

Gran rendimiento y maniobrabilidad

Los potentes motores proporcionan a la carretilla una gran capacidad de inclinación y una alta velocidad de desplazamiento, lo que la hace muy adecuada para aplicaciones exigentes. Con el ángulo de dirección trasero agudo, la carretilla puede maniobrar sin problemas en zonas estrechas, por ejemplo en áreas de producción o almacenamiento.

Fuerte en eficiencia

La gama viene con dirección asistida eléctrica para un menor consumo de energía y ofrece una selección de tecnología de baterías que se adapta a todas las necesidades. Para facilitar el cambio de batería, la carretilla está diseñada con un chasis abierto que permite colocar y retirar la batería con facilidad.

CESAB

Material Handling en Europa

Cobertura total

La red CESAB Material Handling se extiende a más de 20 países en Europa con una gran red de servicio.

Dondequiera que se encuentre en Europa, siempre estamos cerca, gracias a nuestra amplia cobertura local, pero con la estabilidad y el respaldo de una organización mundial.

Fabricado en Europa

Más del 95% de las carretillas que vendemos se construyen en nuestras propias fábricas europeas, todas ellas de acuerdo a las normas de calidad TPS, y más del 90% de las carretillas vendidas son eléctricas. Disponibles en toda Europa, nuestros productos se fabrican en Francia, Italia y en una de las primeras fábricas “sin carbono” de Suecia.

Empleamos a más de 3.000 trabajadores de producción en toda Europa y trabajamos con más de 300 proveedores europeos.

