

CESAB

Spécifications techniques

CESAB S010i

Capacité 1,0t

Gerbeur accompagnant Li-ion

Li-ION



S010i

Spécifications techniques

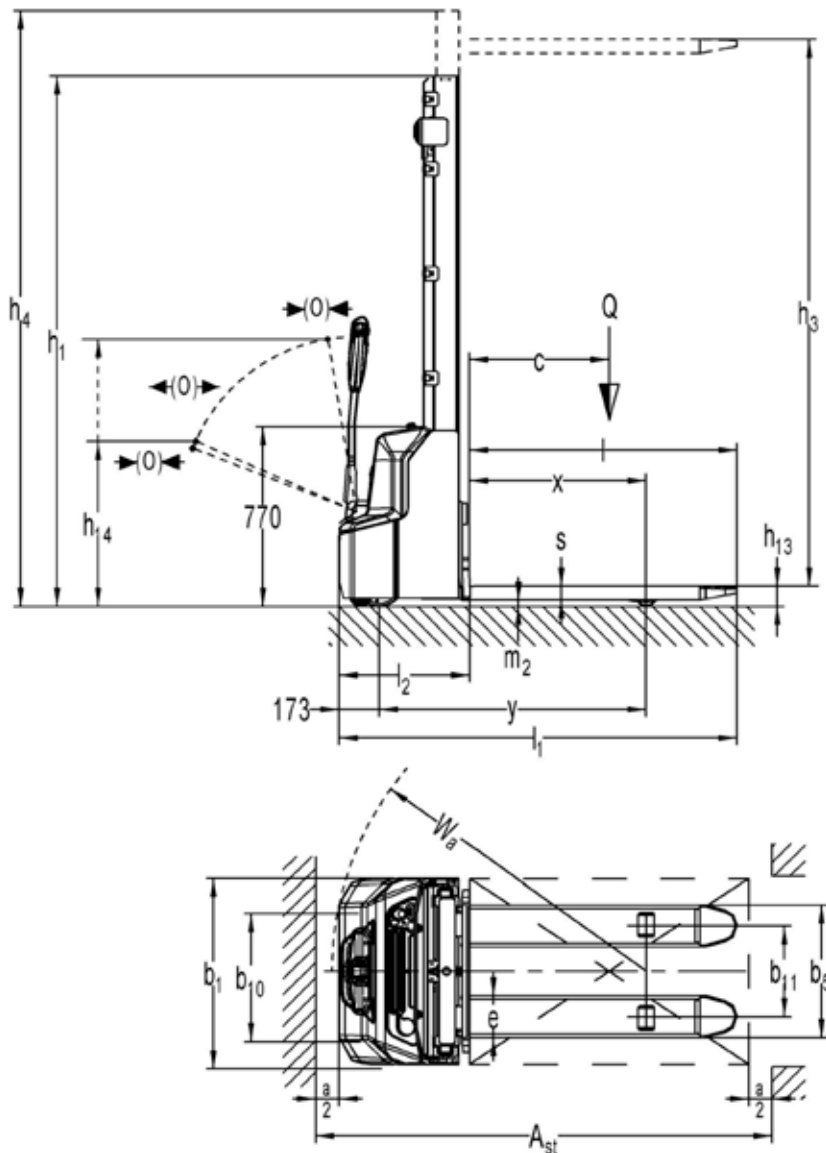
CARACTERISTIQUES				
1.1	Constructeur		CESAB	CESAB
1.2	Modèle		S010i - 290	S010i - 360
1.3	Traction		Batterie Li-ion	Batterie Li-ion
1.4	Type d'opérateur		Accompagnant	Accompagnant
1.5	Capacité de charge / charge nominale	Q	[t]	1,0
1.6	Distance de centre de gravité	c	[mm]	600
1.8	Distance centre roues porteuses jusqu'à la face des fourches	x	[mm]	760
1.9	Empattement	y	[mm]	1147
POIDS				
2.1	Poids propre (avec batterie)		[kg]	565
2.2	Charge sur l'essieu, avec charge, roue motrice /porteuse		[kg]	565/1000
2.3	Charge sur l'essieu, sans charge, roue motrice /porteuse		[kg]	435/130
435/130				455/139
ROUES ET CHASSIS				
3.1	Roues			Polyuréthane
3.2	Dimensions roue motrice		Ø x larg.	210 x 70
3.3	Dimensions roues porteuses		Ø x larg.	84 x 93
3.4	Dimension roue folle		Ø x larg.	100 x 50
3.5	Nombre de roues motrice/folle/porteuses (x=motrice)			1x + 1/2
3.6	Voie avant (motrice)	b ₁₀	[mm]	550
3.7	Voie arrière (porteuse)	b ₁₁	[mm]	400/515
400/515				400/515
DIMENSIONS				
4.2	Hauteur, mât replié	h ₁	[mm]	1930
4.3	Levée libre	h ₂	[mm]	-
4.4	Levée	h ₃	[mm]	2814
	Hauteur de levée	h _{2,3}	[mm]	2900
4.5	Hauteur, mât déployé	h ₄	[mm]	3337
4.9	Hauteur timon en position de conduite, min. / max.	h ₁₄	[mm]	710/1150
4.15	Hauteur, fourches abaissées	h ₁₃	[mm]	86
4.19	Longueur hors tout	l ₁	[mm]	1710
4.20	Longueur jusqu'à la face des fourches	l ₂	[mm]	560
4.21	Largeur hors tout	b ₁	[mm]	800
4.22	Dimensions des fourches	s/e/l	[mm]	60x180x1150
4.25	Largeur extérieur des fourches	b ₅	[mm]	570
4.32	Garde au sol, centre de l'empattement	m ₂	[mm]	30
4.34.1	Largeur d'allée, palette 1000x1200 en largeur	A _{st}	[mm]	2197
4.34.2	Largeur d'allée, palette 800x1200 en longueur	A _{st}	[mm]	2145
4.35	Rayon de braquage	W _α	[mm]	1350
PERFORMANCES				
5.1	Vitesse de translation, avec/sans charge		[km/h]	4,2/4,5
5.2	Vitesse de levée, avec/sans charge		[m/s]	0,11/016
5.3	Vitesse de descente, avec/sans charge		[m/s]	0,13/0,11
5.8	Pentes franchissables, avec/sans charge		[%]	5/10
5.10	Frein de service			Electro-magnétique
				Electro-magnétique
MOTEURS / BATTERIE				
6.1	Moteur de translation, puissance S2 60 min.		[kW]	0,65
6.2	Moteur pompe hydraulique, puissance S3 7,5%		[kW]	2,2
6.4	Tension de la batterie / capacité nominale K _s		[V/Ah]	24/60
6.5	Poids de la batterie +/- 5%		[kg]	19
6.6	Consommation d'énergie selon EN16796:2016		[kWh/h]	0,47
AUTRE				
8.1	Type de commande			Contrôleur DC
8.4	Niveau sonore à l'oreille de l'opérateur selon EN 12 053		[dB(A)]	< 70
				< 70

Les performances et dimensions du chariot sont des valeurs nominales obtenues dans des conditions de fonctionnement normales. Les produits CESAB et les spécifications techniques sont susceptibles de modifications sans avis préalable.

S010i

Dimensions

CESAB S010i		Duplex Télésopique		
h_{23}	Hauteur de levée ($h_{13} + h_3$)	mm	2900	3600
h_3	Levée	mm	2814	3514
h_1	Hauteur, mât replié	mm	1930	2280
h_{23}	Levée libre	mm	-	-
h_4	Hauteur, mât déployé	mm	3337	4037





Contactez votre concessionnaire CESAB local pour obtenir des conseils professionnels et un service personnalisé, adapté à votre entreprise

Votre concessionnaire CESAB agréé



Les données indiquées dans cette fiche technique sont déterminées sur la base de nos conditions de test standard. Les performances d'utilisation peuvent varier en fonction des spécifications réelles et de l'état du chariot, ainsi que des conditions dans la zone d'utilisation.

Les disponibilités et les caractéristiques techniques sont déterminées sur une base régionale et sont susceptibles d'être modifiées sans préavis. Pour en savoir plus, contactez votre concessionnaire CESAB agréé.
SPEC_S010i_FR_202301 / Ucan V02 – Copyright CESAB Material Handling Europe

